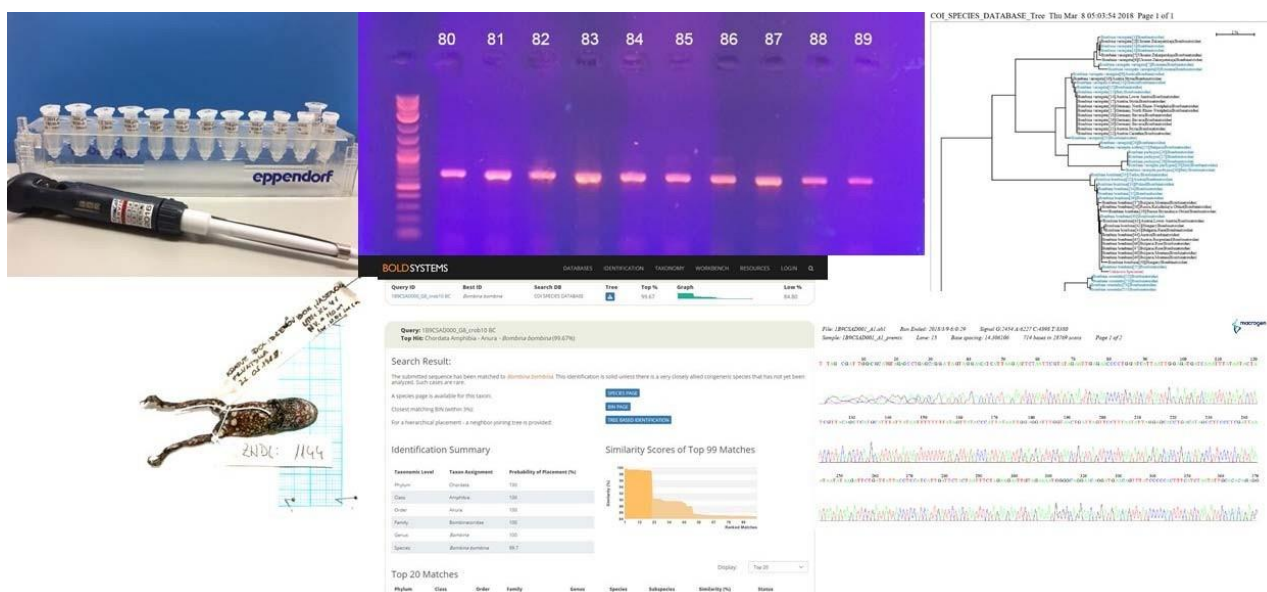


# DNA barkodiranje bioraznolikosti Hrvatske faune (IP-06-2016-9988)

POPIS UNESENIH PODATAKA DNA BARKODIRANIH PRIMJERAKA U BOLD BAZU III  
GODINE PROJEKTA: DNA BARKODIRANJE BIORAZNOLIKOSTI HRVATSKE FAUNE  
VODITELJ PROJEKTA: PROF. MLADEN KUČINIĆ



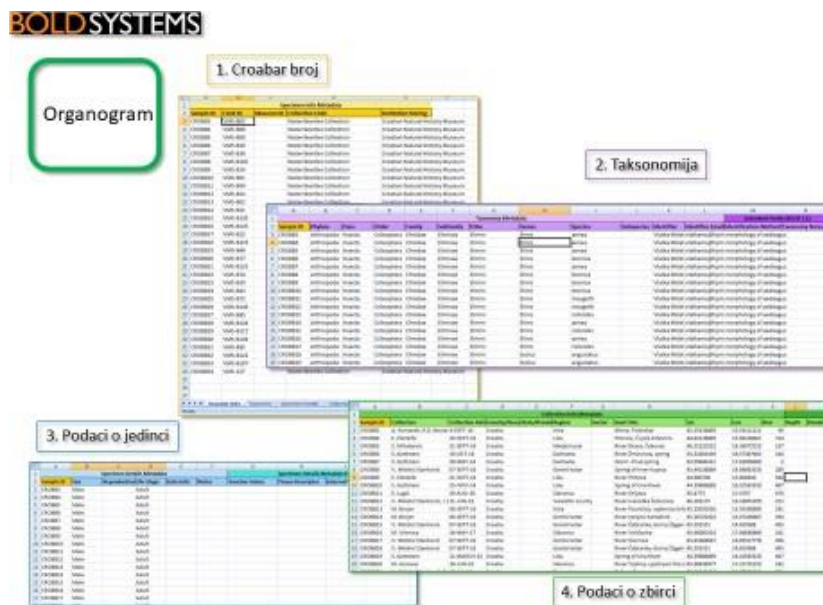
Tijekom Treće godine provedbe projekta u bazu projekta je pohranjeno ukupno **749** uzorka (282 iz zbirke i 467 novoprikupljenih).

U BOLD bazu upisani su podaci za **146** uzoraka.

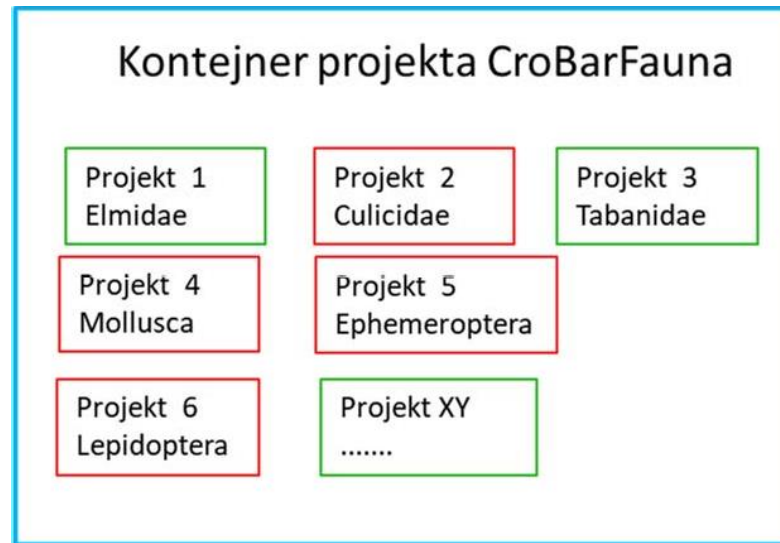
Ukupno je u baze upisano **895** uzoraka.

## 1. POPIS UNESENIH PODATAKA DNA BARKODIRANIH PRIMJERA U BOLD BAZU

Slika 1. Organogram unosa podataka u BOLD bazu za projekt CroBarFauna



Slika 2. Organizacija kontejnera projekta



Slika 3. Popis projekata unutar CroBarFauna kontejnera

Project type	Project code	Project name	Project description
container project	CROBF	CroBarFauna	Barcoding of Croatian Fauna
project	CROEL	CroBarFauna - Elmidae	Barcoding Elmidae of Croatia
project	CROHY	CroBarFauna - Hydraenidae	Barcoding Hydraenidae of Croatia
project	CROCU	CroBarFauna - Culicidae	Barcoding mosquitoes of Croatia
project	CROIX	CroBarFauna - Ixodida	Barcoding ticks of Croatia
project	CROMI	CroBarFauna - marine invertebrates	Barcoding marine invertebrates of Croatia
project	CROTA	CroBarFauna - Tabanidae and Sarcophagidae	Barcoding horse-flies and flesh-flies of Croatia
project	CROTR	CroBarFauna - Trichoptera	Barcoding Trichoptera of Croatia
project	CROEP	CroBarFauna - Ephemeroptera	Barcoding Ephemeroptera of Croatia
project	CROPL	CroBarFauna - Plecoptera	Barcoding Plecoptera of Croatia
project	CROLE	CroBarFauna - Lepidoptera	Barcoding Lepidoptera of Croatia
project	CROSC	CroBarFauna - Scorpiones	Barcoding scorpions of Croatia
project	CROPS	CroBarFauna - Pseudoscorpiones	Barcoding pseudoscorpions of Croatia
project	CROHF	CroBarFauna - herpetofauna (Reptilia and Amphibia)	Barcoding herpetofauna of Croatia
project	CROCA	CroBarFauna - Carabidae	Barcoding Carabidae of Croatia

Red Mollusca - morski mekušci i ostali morski beskralješnjaci

RB	BOLD ID	CroBar broj	VRSTA	LOKACIJA
1	CROMI001-19	CROBB263	<i>Bittium reticulatum</i>	Saccorgiana, Pula
2	CROMI002-19	CROBB246	<i>Phorcus turbinatus</i>	Saccorgiana, Pula
3	CROMI003-19	CROBB248	<i>Musculus cf. costulatus</i>	Kamenjak, Premantura
4	CROMI004-19	CROBB75	<i>Mytilus galloprovincialis</i>	Kamenjak, Premantura
5	CROMI005-19	CROBB264	<i>Musculus cf. costulatus</i>	Kamenjak, Premantura
6	CROMI006-19	CROBB265	<i>Lasaea cf. adansoni</i>	Saccorgiana, Pula
7	CROMI007-19	CROBB89	<i>Gastropoda</i>	Kamenjak, Premantura
8	CROMI008-19	CROBB91	<i>Megastomia winfriedi</i>	Saccorgiana, Pula
9	CROMI009-19	CROBB92	<i>Rissoella sp.</i>	Verudela, Pula
10	CROMI010-19	CROBB93	<i>Eatonina sp.</i>	Drazice, Veliki Brijun
11	CROMI011-19	CROBB94	<i>Striarca lactea</i>	Javorika, Veliki Brijun
12	CROMI012-19	CROBB97	<i>Veneridae</i>	Javorika, Veliki Brijun
13	CROMI013-19	CROBB266	<i>Lithophaga lithophaga</i>	Stupice, Premantura
14	CROMI014-19	CROBB99	<i>Chama gryphoides</i>	Javorika, Veliki Brijun
15	CROMI015-19	CROBB104	<i>Musculus sp.</i>	Kamenjak, Premantura
16	CROMI016-19	CROBB105	<i>Lucinella sp.</i>	Javorika, Veliki Brijun
17	CROMI017-19	CROBB106	<i>Cardita calyculata</i>	Javorika, Veliki Brijun
18	CROMI018-19	CROBB107	<i>Cardita calyculata</i>	Stupice, Premantura
19	CROMI019-19	CROBB108	<i>Cardita calyculata</i>	Stupice, Premantura
20	CROMI020-19	CROBB109	<i>Cardita calyculata</i>	Stupice, Premantura
21	CROMI021-19	CROBB110	<i>Veneridae</i>	Banjole
22	CROMI022-19	CROBB113	<i>Veneridae</i>	Verige, Veliki Brijun
23	CROMI023-19	CROBB114	<i>Veneridae</i>	Stupice, Premantura
24	CROMI024-19	CROBB115	<i>Veneridae</i>	Stupice, Premantura
25	CROMI025-19	CROBB116	<i>Veneridae</i>	Banjole
26	CROMI026-19	CROBB117	<i>Veneridae</i>	Banjole
27	CROMI027-19	CROBB118	<i>Cardita calyculata</i>	Kamenjak, Premantura
28	CROMI028-19	CROBB119	<i>Veneridae</i>	Stupice, Premantura
29	CROMI029-19	CROBB249	<i>Veneridae</i>	Stupice, Premantura
30	CROMI030-19	CROBB250	<i>Veneridae</i>	Verige, Veliki Brijun
31	CROMI031-19	CROBB120	<i>Amphipoda</i>	Saccorgiana, Pula
32	CROMI032-19	CROBB123	<i>Arachnida</i>	Banjole
33	CROMI033-19	CROBB125	<i>Halocladius cf. varians</i>	Saccorgiana, Pula
34	CROMI034-19	CROBB126	<i>Rissoella sp.</i>	Javorika, Veliki Brijun
35	CROMI035-19	CROBB132	<i>Cardita calyculata</i>	Verudela, Pula
36	CROMI036-19	CROBB268	<i>Polyopthalmus sp.</i>	Banjole
37	CROMI037-19	CROBB139	<i>Acanthochitona fascicularis</i>	Javorika, Veliki Brijun
38	CROMI038-19	CROBB381	<i>Crisilla</i>	Verige, Veliki Brijun
39	CROMI039-19	CROBB382	<i>Crisilla</i>	Verige, Veliki Brijun
40	CROMI040-19	CROBB383	<i>Steromphala adriatica</i>	Verige, Veliki Brijun
41	CROMI041-19	CROBB253	<i>Alvania</i>	Verige, Veliki Brijun
42	CROMI042-19	CROBB254	<i>Gibbula turbinoides</i>	Saccorgiana, Pula
43	CROMI043-19	CROBB385	<i>Episcomitra cornicula</i>	Saccorgiana, Pula
44	CROMI044-19	CROBB255	<i>Vitreolina antiflexa</i>	Saccorgiana, Pula
45	CROMI045-19	CROBB257	<i>Alvania sp.</i>	Banjole
46	CROMI046-19	CROBB374	<i>Patella caerulea</i>	Stupice, Premantura
47	CROMI047-19	CROBB260	<i>Gibbula turbinoides juv.</i>	Javorika, Veliki Brijun
48	CROMI048-19	CROBB261	<i>Odostomia plicata</i>	Javorika, Veliki Brijun
49	CROMI049-19	CROBB262	<i>Ascobulla sp.</i>	Uvala Voluja
50	CROMI050-19	CROBB269	<i>Eriphia verrucosa</i>	Kamenjak, Premantura
51	CROMI051-19	CROBB270	<i>Pachygrapsus marmoratus</i>	Kamenjak, Premantura
52	CROMI052-19	CROBB271	<i>Mytilus galloprovincialis</i>	Javorika, Veliki Brijun
53	CROMI053-19	CROBB376	<i>Rissoella sp.</i>	Javorika, Veliki Brijun
54	CROMI054-19	CROBB377	<i>Phorcus turbinatus</i>	Javorika, Veliki Brijun

55	CROMI055-19	CROBB380	<i>Veneridae</i>	Verige, Veliki Brijun
56	CROMI056-19	CROBB388	<i>Mytilus galloprovincialis</i>	Kamenjak, Premantura
57	CROMI057-19	CROBB409	<i>Eatonina cossurae</i>	Saccorgiana, Pula
58	CROMI058-19	CROBB410	<i>Phorcus turbinatus</i>	Saccorgiana, Pula
59	CROMI059-19	CROBB412	<i>Ocenebra</i>	Kamenjak, Premantura
60	CROMI060-19	CROBB413	<i>Rissoella sp.</i>	Javorika, Veliki Brijun
61	CROMI061-19	CROBB414	<i>Megastomia winfriedi</i>	Verudela, Pula
62	CROMI062-19	CROBB415	<i>Gregariella semigranata</i>	Verige, Veliki Brijun

### Razred Arachnida

#### Red Scorpiones - štipavci

RB	CroBar broj	VRSTA	LOKACIJA
1	CROB221	<i>Euscorpius italicus</i>	Brač, Ložišće
2	CROB370	<i>Euscorpius italicus</i>	Knin, Čilaši, Oklaj
3	CROB372	<i>Euscorpius italicus</i>	Vis, Rukavac
4	CROB373	<i>Euscorpius italicus</i>	Brač, Ložišće
5	CROB537	<i>Euscorpius italicus</i>	Vanga
6	CROB549	<i>Euscorpius italicus</i>	Novigrad, Zadar
7	CROB562	<i>Euscorpius italicus</i>	Molat, Brgulje
8	CROB6	<i>Euscorpius italicus</i>	Lukovo Šugarje

## Razred Insecta

### Red Coleoptera - vodeni kornjaši

RB	BOLD ID	CroBar broj	VRSTA	LOKACIJA
1	CROEL001-20	CROBB328	<i>Elmis maugetii</i>	Orahovica Vučica
2	CROEL002-20	CROBB330	<i>Elmis maugetii</i>	Bugarska
3	CROEL003-20	CROBB331	<i>Elmis syriaca zoufalii</i>	Mrtvine/Gaberska Reka
4	CROEL004-20	CROBB335	<i>Limnius opacus</i>	Jastrebac/Jastrebačka Reka
5	CROEL005-20	CROBB337	<i>Limnius opacus</i>	Brod na Kupi
6	CROEL006-20	CROBB338	<i>Esolus pygmaeus</i>	Brod na Kupi
7	CROEL007-20	CROBB339	<i>Elmis aenea</i>	Gerovčica
8	CROEL008-20	CROBB505	<i>Oulimnius tuberculatus</i>	Istra Raša
9	CROEL009-20	CROBB506	<i>Riolus cupreus</i>	Ričica, nakon utoka Opsenice
10	CROEL010-20	CROBB507	<i>Esolus parallelepipedus</i>	obuhvatni kanal Bastija, Mirna, Portonski most
11	CROEL011-20	CROBB508	<i>Riolus nitens</i>	obuhvatni kanal Bastija, Mirna, Portonski most
12	CROEL012-20	CROBB509	<i>Riolus subviolaceus</i>	Dubračina, Tribalj, Ričina
13	CROEL013-20	CROBB510	<i>Oulimnius tuberculatus</i>	Kupa, nakon HE Ozalj
14	CROEL014-20	CROBB511	<i>Limnius opacus</i>	Rječina, uzvodno od Pašca
15	CROEL015-20	CROBB512	<i>Esolus parallelepipedus</i>	odvodni kanal HE Golubić
16	CROEL016-20	CROBB513	<i>Oulimnius tuberculatus</i>	Novi Marof, Bednja
17	CROEL017-20	CROBB515	<i>Elmis obscura</i>	Novi Marof, Bednja
18	CROEL018-20	CROBB518	<i>Elmis maugetii</i>	Orahovica, rijeka Vučica
19	CROEL019-20	CROBB519	<i>Elmis syriaca zoufalii</i>	Dimitrovgrad, Nišava
20	CROEL020-20	CROBB520	<i>Riolus cupreus</i>	Dimitrovgrad, Nišava
21	CROEL021-20	CROBB521	<i>Esolus pygmaeus</i>	Dimitrovgrad, Nišava
22	CROEL022-20	CROBB522	<i>Elmis rioloides</i>	Poganovo, Jerma
23	CROEL023-20	CROBB625	<i>Elmis aenea</i>	Gornja Trešnjica/Trešnjica

Red Diptera, por. Tabanidae – obadi

RB	BOLD ID	CroBar broj	VRSTA	LOKACIJA
1	CROTA001-20	CROBB285	<i>Chrysops relictus</i>	Zmajevac
2	CROTA002-20	CROBB286	<i>Chrysops viduatus</i>	Zmajevac
3	CROTA003-20	CROBB287	<i>Chrysops parallelogrammus</i>	Zmajevac
4	CROTA004-20	CROBB288	<i>Chrysops caecutiens</i>	Djedovica, Papuk
5	CROTA005-20	CROBB289	<i>Tabanus autumnalis</i>	Zmajevac
6	CROTA006-20	CROBB290	<i>Tabanus bromius</i>	Zmajevac
7	CROTA007-20	CROBB291	<i>Tabanus bifarius</i>	Njivice, Krk
8	CROTA008-20	CROBB292	<i>Tabanus bovinus</i>	Zmajevac
9	CROTA009-20	CROBB293	<i>Tabanus cordiger</i>	Voćin
10	CROTA010-20	CROBB294	<i>Tabanus darimonti</i>	Desne
11	CROTA011-20	CROBB295	<i>Tabanus eggeri</i>	Desne
12	CROTA012-20	CROBB296	<i>Tabanus exclusus</i>	Tugare
13	CROTA013-20	CROBB297	<i>Tabanus glaucopis</i>	Voćin
14	CROTA014-20	CROBB298	<i>Tabanus lunatus</i>	Tugare
15	CROTA015-20	CROBB299	<i>Tabanus maculicornis</i>	Normanci
16	CROTA016-20	CROBB300	<i>Tabanus miki</i>	Desne
17	CROTA017-20	CROBB301	<i>Tabanus rupium</i>	Petrov vrh, Papuk
18	CROTA018-20	CROBB302	<i>Tabanus sudeticus</i>	Zmajevac
19	CROTA019-20	CROBB303	<i>Tabanus tergestinus</i>	Zmajevac
20	CROTA020-20	CROBB304	<i>Tabanus unifasciatus</i>	Voćin
21	CROTA021-20	CROBB305	<i>Tabanus quatuornotatus</i>	Donje Maovice
22	CROTA022-20	CROBB306	<i>Hybomitra acuminata</i>	Njivice, Krk
23	CROTA023-20	CROBB307	<i>Hybomitra bimaculata</i>	Normanci
24	CROTA024-20	CROBB308	<i>Hybomitra ciureai</i>	Zmajevac
25	CROTA025-20	CROBB309	<i>Hybomitra distinguenda</i>	Djedovica, Papuk
26	CROTA026-20	CROBB310	<i>Hybomitra muehlfeldi</i>	Zmajevac
27	CROTA027-20	CROBB311	<i>Hybomitra pilosa</i>	Seona (Našice)
28	CROTA028-20	CROBB312	<i>Dasyrhamphis umbrinus</i>	Njivice, Krk
29	CROTA029-20	CROBB313	<i>Philipomyia graeca</i>	Desne
30	CROTA030-20	CROBB314	<i>Philipomyia aprica</i>	Peruča
31	CROTA031-20	CROBB315	<i>Silvius alpinus</i>	Velika
32	CROTA032-20	CROBB316	<i>Haematopota pluvialis</i>	Kutjevo

33	CROTA033-20	CROBB317	<i>Haematopota subcylindrica</i>	Zmajevac
34	CROTA034-20	CROBB318	<i>Haematopota pandazisi</i>	Branjina
35	CROTA035-20	CROBB319	<i>Haematopota italica</i>	Zmajevac
36	CROTA036-20	CROBB320	<i>Haematopota scutellata</i>	Djedovica, Papuk
37	CROTA037-20	CROBB321	<i>Atylotus rusticus</i>	Peruča
38	CROTA038-20	CROBB322	<i>Atylotus loewianus</i>	Branjina
39	CROTA039-20	CROBB323	<i>Hybomitra ukrainica</i>	Zmajevac
40	CROTA040-20	CROBB324	<i>Heptatoma pellucens</i>	Zmajevac
41	CROTA041-20	CROBB325	<i>Tabanus spodopterus</i>	Peruča
42	CROTA042-20	CROBB326	<i>Haematopota grandis</i>	Donje Maovice
43	CROTA043-20	CROBB327	<i>Tabanus shanonnellus</i>	Donje Maovice

### Razred: Amphibia & Reptilia

RB	CroBar broj	VRSTA	LOKACIJA
1	CROB140	<i>Algyroides nigropunctatus</i>	Cres, Orlec
2	CROB22	<i>Anguis fragilis</i>	Učka
3	CROB138	<i>Bufo bufo</i>	Sv. Andrija - Metković
4	CROB225	<i>Podarcis siculus</i>	Unije
5	CROB305	<i>Podarcis siculus</i>	Cetina, Paško polje
6	CROB380	<i>Podarcis siculus</i>	Mala Palagruža
7	CROB383	<i>Podarcis melisellensis</i>	Glavat, Vrhovnjaci
8	CROB501	<i>Podarcis melisellensis</i>	Cres, Tramuntana, Ivanje
9	CROB559	<i>Podarcis melisellensis</i>	Baške Oštarije
10	CROB134	<i>Salamandra atra</i>	Gorski kotar, Vihoraški put



## 2. POPIS UNESENIH PODATAKA DNA BARKODIRANIH PRIMJERAKA U BAZU PROJEKTA

*Red Mollusca - morski mekušci i ostali morski beskralješnjaci*

RB	CROBB	VOUCHER	VRSTA	LOKACIJA	Z/T	Rezultat
1	CROBB246	MB-4.4	<i>Eatonina cossurae</i>	Saccorgiana 2, Pula 1/3	teren	BC
2	CROBB248	MB-8.2	<i>Musculus cf. costulatus</i>	Kamenjak 1 1/3	teren	BC
3	CROBB249	MB-43	<i>Veneridae</i>	Stupice 2, 3/3	teren	BC
4	CROBB250	MB-44	<i>Veneridae</i>	Verige 2, 2/3	teren	BC
5	CROBB251	MB-61	<i>cf. Crisilla maculata</i>	Verige 2, 1/3	teren	BC
6	CROBB252	MB-62	<i>cf. Crisilla maculata</i>	Verige 2, 2/3	teren	BC
7	CROBB253	MB-64	<i>cf. Alvania carinata</i>	Verige 2, 3/3	teren	BC
8	CROBB254	MB-66	<i>Gibbula turbinoides</i>	Saccorgiana 1, Pula 1/3	teren	BC
9	CROBB255	MB-68	<i>Vitreolina antiflexa</i>	Saccorgiana 2, Pula 3/3	teren	BC
10	CROBB257	MB-70	<i>Alvaniasp.</i>	Banjole A2 1/3	teren	BC
11	CROBB260	MB-75	<i>Gibbula turbinoides</i>	Javorika 1, Veliki Brijun 2/3	teren	BC
12	CROBB261	MB-76	<i>Odostomia plicata</i>	Javorika 2, Veliki Brijun 3/3	teren	BC
13	CROBB262	MB-77	<i>Ascobulla sp.</i>	Uvala Voluja	teren	BC
14	CROBB263	MB-1.3	<i>Bittium reticulatum</i>	Saccorgiana 1, Pula 1/3	teren	BC
15	CROBB264	MB-12.2	<i>Musculus cf. costulatus</i>	Kamenjak 1 1/3	teren	BC
16	CROBB265	MB-14.3	<i>Lasaea cf. adansoni</i>	Saccorgiana 2, Pula 1/3	teren	BC
17	CROBB266	MB-22.2	<i>Lithophaga lithophaga</i>	Stupice 1, 1/3	teren	BC
18	CROBB268	MB-58.2	<i>Polyopthalmus sp.</i>	Banjole 2, 1/3	teren	BC
19	CROBB269	MB-78	<i>Eriphia verrucosa</i>	Kamenjak 1 3/3	teren	BC
20	CROBB270	MB-79	<i>Pachygrapsus marmoratus</i>	Kamenjak 1 3/3	teren	BC
21	CROBB271	MB-80	<i>Mytilus galloprovincialis</i>	Javorika 2, Veliki Brijun 1/3	teren	BC
22	CROBB276	MŠ-9	<i>Arcidae</i>	Mljet, Veliko jezero	teren	BC
23	CROBB279	MŠ-17	<i>Carditidae</i>	Barbariga	teren	BC
24	CROBB281	MŠ-23	<i>Tellinoidea</i>	Barbariga	teren	BC
25	CROBB282	MŠ-31	<i>Arca noae</i>	Unije	teren	BC
26	CROBB284	MŠ-44	<i>Pinna nobilis</i>	Ist	teren	BC
27	CROBB341	MŠ-10	<i>Gari depressa</i>	Mljet, Veliko jezero	teren	BC
28	CROBB342	MŠ-14	<i>Gouldia minima</i>	Barbariga	teren	BC
29	CROBB345	MŠ-30	<i>Neopycnodonte cochlearis</i>	Unije	teren	BC
30	CROBB346	MŠ-34	<i>Cerastoderma edule</i>	Ilovik	teren	BC
31	CROBB347	MŠ-50	<i>Lithophaga lithophaga</i>	Žižanj	teren	BC
32	CROBB374	MB-74	<i>Patella caerulea</i>	Stupice 2, 2/3	teren	BC
33	CROBB376	MB-83	<i>Rissoella sp.</i>	Javorika 1, Veliki Brijun 2/3	teren	BC
34	CROBB377	MB-84	<i>Phorcus turbinatus</i>	Javorika 1, Veliki Brijun 2/3	teren	BC
35	CROBB380	MB-87	<i>Veneridae</i>	Verige 1, 3/3	teren	BC
36	CROBB381	MB-61	<i>cf. Crisilla maculata</i>	Verige 2, 1/3	teren	BC
37	CROBB382	MB-62	<i>cf. Crisilla maculata</i>	Verige 2, 2/3	teren	BC
38	CROBB383	MB-63	<i>Steromphala adriatica</i>	Verige 2, 3/3	teren	BC
39	CROBB385	MB-67	<i>Episcomitra cornicula</i>	Saccorgiana 2, Pula 3/3	teren	BC
40	CROBB388	MB-89	<i>Mytilus galloprovincialis</i>	Kamenjak 2 3/3	teren	BC
41	CROBB397	MS-13	<i>Pteria hirundo</i>	Mljet - otok Ogiran	teren	BC
42	CROBB398	MS-28	<i>Cardidae</i>	Fažana	teren	BC
43	CROBB399	MS-47	<i>Barbatia barbata</i>	Iž	teren	BC

44	CROBB403	MS-80	<i>Parvicardium exiquum</i>	Omiš	teren	BC
45	CROBB404	MS-81	<i>Dosinia lupinus</i>	Omiš	teren	BC
46	CROBB407	MS-88	<i>Modiolus barbatus</i>	Hodilje	teren	BC
47	CROBB408	MS-90	<i>Lima inflata</i>	Hodilje	teren	BC
48	CROBB409	MB-98	<i>Eatonina cossurae</i>	Saccorgiana 1, Pula 2/3	teren	BC
49	CROBB410	MB-99	<i>Phorcus turbinatus</i>	Saccorgiana 2, Pula 1/3	teren	BC
50	CROBB412	MB-101	<i>Ocenebra cf. edwardsii</i>	Kamenjak 1 1/3	teren	BC
51	CROBB413	MB-102	<i>Rissoella sp.</i>	Javorika 2, Veliki Brijun 3/3	teren	BC
52	CROBB414	MB-103	<i>Megastomia winfriedi</i>	Verudela 2, Pula 3/3	teren	BC
53	CROBB415	MB-104	<i>Gregariella semigranata</i>	Verige 2, 3/3	teren	BC
54	CROBB416	MB-34.2	<i>Veneridae</i>	Banjole A1 3/3	teren	BC
55	CROBB421	MŠ-29	<i>Cardidae</i>	Fažana	teren	BC
56	CROBB422	MŠ-37	<i>Callista chione</i>	Ilovik	teren	BC
57	CROBB423	MŠ-39	<i>Lentidium mediterraneum</i>	Ist	teren	BC
58	CROBB424	MŠ-49	<i>Mytilus sp.</i>	Žižanj	teren	BC
59	CROBB425	MŠ-54	<i>Venus verrucosa</i>	Pirovac	teren	BC
60	CROBB426	MŠ-60	<i>Cardidae</i>	Novi Vinodolski	teren	BC
61	CROBB428	MŠ-65	<i>Tellinoidea, Lentidium mediterraneum</i>	Nin	teren	BC
62	CROBB429	MŠ-78	<i>Tellinoidea, Donax trunculus</i>	Omiš	teren	BC
63	CROBB430	MŠ-80	<i>Parvicardium exiquum</i>	Omiš	teren	BC
64	CROBB431	MŠ-81	<i>Dosinia lupinus</i>	Omiš	teren	BC
65	CROBB432	MŠ-93	<i>Litophaga litophaga</i>	Hodilje	teren	BC
66	CROBB523	MŠ-15	<i>Acanthocardia tuberculata</i>	Barbariga	teren	BC
67	CROBB524	MŠ-42	<i>Acanthocardia tuberculata</i>	Ist	teren	BC
68	CROBB525	MŠ-91	<i>Arca noae</i>	Hodilje	teren	BC
69	CROBB526	MŠ-70	<i>Callista chione</i>	Nin	teren	BC
70	CROBB528	MŠ-52	<i>Cerastoderma edule</i>	Pirovac	teren	BC
71	CROBB529	MŠ-98	<i>Glycimeris sp.</i>	Ist	teren	BC
72	CROBB530	MŠ-99	<i>Gouldia minima</i>	Novi Vinodolski	teren	BC
73	CROBB531	MŠ-59	<i>Lentidium mediterraneum</i>	Novi Vinodolski	teren	BC
74	CROBB533	MŠ-61	<i>Mytilus galloprovincialis</i>	Novi Vinodolski	teren	BC
75	CROBB534	MŠ-73	<i>Mytilus galloprovincialis</i>	Omiš	teren	BC
76	CROBB535	MŠ-94	<i>Mytilus sp.</i>	Hodilje	teren	BC
77	CROBB536	MŠ-89	<i>Neopycgnodonte cochlearis</i>	Hodilje	teren	BC
78	CROBB537	MŠ-45	<i>Ostrea edulis</i>	Ist	teren	BC
79	CROBB539	MŠ-24	<i>Pinna nobilis</i>	Fažana	teren	BC
80	CROBB540	MŠ-96	<i>Pinna nobilis</i>	Hodilje	teren	BC
81	CROBB541	MŠ-36	<i>Solecurtis strigilatus</i>	Ilovik	teren	BC
82	CROBB542	MŠ-67	<i>Solecurtis strigilatus</i>	Nin	teren	BC
83	CROBB543	MŠ-63	<i>Tellinoidea, Donax trunculus</i>	Novi Vinodolski	teren	BC
84	CROBB545	MŠ-92	<i>Veneridae</i>	Hodilje	teren	BC
85	CROBB546	MŠ-27	<i>Venus verrucosa</i>	Fažana	teren	BC
86	CROBB547	MŠ-84	<i>Venus verrucosa</i>	Martinska	teren	BC

Red: Scorpiones - štipavci

RB	CROB	VOUCHER	VRSTA	LOKACIJA	Z/T	Rezultat
1	CROB374	ZSPS319	<i>Euscorpium sp.</i>	Bibinje, Zadar	teren	BC
2	CROB536	ZSPS333	<i>Euscorpium sp.</i>	Kornati	teren	BC
3	CROB537	ZSPS339	<i>Euscorpium italicus</i>	Vanga	teren	BC
4	CROB444	ZSPS323	<i>Euscorpium sp.</i>	Mandre, Pag	teren	BC
5	CROB445	ZSPS324	<i>Euscorpium sp.</i>	Pelješac	teren	BC
6	CROB446	ZSPS327	<i>Euscorpium sp.</i>	Duba Pelješka	teren	BC
7	CROB468	ZSPS331	<i>Euscorpium sp.</i>	Začir	teren	BC
8	CROB540	ZSPS342	<i>Euscorpium sp.</i>	Galija	teren	BC
9	CROB541	ZSPS343	<i>Euscorpium sp.</i>	Sv. Marko	teren	BC
10	CROB549	ZSPS337	<i>Euscorpium italicus</i>	Novigrad Zadarski	teren	BC
11	CROB562	ZSPS346	<i>Euscorpium italicus</i>	Molat	teren	BC
12	CROB563	ZSPS347	<i>Euscorpium sp.</i>	Molat	teren	BC
13	CROB571	ZSPS349	<i>Euscorpium sp.</i>	Vrgorac	teren	BC
14	CROB580	ZSPS351	<i>Euscorpium sp.</i>	Kalnik	teren	BC
15	CROB581	ZSPS352	<i>Euscorpium sp.</i>	Kalnik	teren	BC
16	CROB582	ZSPS353	<i>Euscorpium sp.</i>	Zagreb	teren	BC
17	CROB588	ZSPS354	<i>Euscorpium sp.</i>	Ravna Gora	teren	BC
18	CROB589	ZSPS356	<i>Euscorpium sp.</i>	Rude	teren	BC
19	CROB590	ZSPS360	<i>Euscorpium sp.</i>	Starigrad Paklenica	teren	BC
20	CROB611	ZSPS317	<i>Euscorpium sp.</i>	Metković	teren	BC
21	CROB612	ZSPS318	<i>Euscorpium sp.</i>	Metković	teren	BC
22	CROB613	ZSPS391	<i>Euscorpium sp.</i>	Tomislavgrad	teren	BC
23	CROB614	ZSPS329	<i>Euscorpium sp.</i>	Korčula	teren	BC
24	CROB615	ZSPS334	<i>Euscorpium sp.</i>	Mljet, Pomena	teren	BC
25	CROB616	ZSPS335	<i>Euscorpium sp.</i>	Lastovo, Skrivena Luka	teren	BC
26	CROB617	ZSPS336	<i>Euscorpium sp.</i>	Lastovo	teren	BC
27	CROB660	NT202	<i>Euscorpium sp.</i>	Komiža	teren	BC
28	CROB662	ZSPS392	<i>Euscorpium sp.</i>	Šipan	teren	BC
29	CROB663	ZSPS393	<i>Euscorpium sp.</i>	Šipan	teren	BC
30	CROB664	ZSPS394	<i>Euscorpium sp.</i>	Trsteno	teren	BC
31	CROB665	ZSPS401	<i>Euscorpium sp.</i>	Trpanj	teren	BC
32	CROB137	ZSPS226	<i>Euscorpium sp.</i>	Zagvozd	zbirka	BC
33	CROB240	ZSPS249	<i>Euscorpium sp.</i>	Limski kanal	zbirka	BC
34	CROB370	ZSPS264	<i>Euscorpium italicus</i>	Oklaj	zbirka	BC
35	CROB371	ZSPS265	<i>Euscorpium sp.</i>	Opuzen	zbirka	BC
36	CROB372	ZSPS322	<i>Euscorpium italicus</i>	Rukavac, Vis	zbirka	BC
37	CROB373	ZSPS300	<i>Euscorpium italicus</i>	Ložišće, Brač	zbirka	BC
38	CROB375	ZSPS262	<i>Euscorpium sp.</i>	Vitaljina	zbirka	BC
39	CROB376	ZSPS263	<i>Euscorpium sp.</i>	Ljubač	zbirka	BC
40	CROB550	ZSPS338	<i>Euscorpium sp.</i>	Mlini	zbirka	BC
41	EU-472	ZSPS291	<i>Euscorpium italicus</i>	Susak	zbirka	BC
42	EU-474	ZSPS165	<i>Euscorpium sp.</i>	Veliki Brijun, Zelenikovac	zbirka	BC
43	EIT-2	ZSPS187	<i>Euscorpium italicus</i>	NP Brijuni, Madona	zbirka	BC
44	ETE-7	ZSPS311	<i>Euscorpium sp.</i>	Cres	zbirka	BC
45	EU-JAB	ZSPS217	<i>Euscorpium italicus</i>	Jablanac	zbirka	BC
46	CROB607	ZSPS190	<i>Euscorpium sp.</i>	Kornat	zbirka	BC
47	CROB608	ZSPS216	<i>Euscorpium sp.</i>	Slano	zbirka	BC
48	CROB609	ZSPS239	<i>Euscorpium sp.</i>	Mogorić	zbirka	BC

## Red Pseudoscorpiones – lažištupavci

RB	CROB	VOUCHER	VRSTA	LOKACIJA	Z/T	Rezultat
1	CROBD201	100/18	<i>Pseudoscorpiones</i>	Jama Oaza, Crnopac, Velebit	teren	BC
2	CROBD202	100/19	<i>Pseudoscorpiones</i>	Biokovo, trajna ploha (1430 m.n.v.)	teren	BC
3	CROBD203	100/20	<i>Pseudoscorpiones</i>	Zovnjača, Biloši, Podbablje, Imotski	teren	BC
4	CROBD204	100/21	<i>Pseudoscorpiones</i>	Rudnik Kmegla, Bardorovica	teren	BC
5	CROBD205	100/22	<i>Pseudoscorpiones</i>	Čočina jama, Nova sela Metković	teren	BC
6	CROBD212	100/27	<i>Pseudoscorpiones</i>	Jama Oaza, Crnopac, Velebit	teren	BC
7	CROBD213	100/28	<i>Pseudoscorpiones</i>	Jama Oaza, Crnopac, Velebit	teren	BC
8	CROBD216	100/31	<i>Pseudoscorpiones</i>	Špilja Pliskovica, Gologorica, Cerovlje, Istra	teren	BC
9	CROBD217	100/32	<i>Pseudoscorpiones</i>	Rabakova špilja, Ročko polje, Istra	teren	BC
10	CROBD218	100/33	<i>Pseudoscorpiones</i>	Špilja pod velikim brijestom, Račja Vas, Čičarija	teren	BC
11	CROBD219	100/34	<i>Pseudoscorpiones</i>	Mandina jama, Stanine, Vid, Metković	teren	BC
12	CROBD220	100/35	<i>Pseudoscorpiones</i>	Mandina jama, Stanine, Vid, Metković	teren	BC
13	CROBD221	100/36	<i>Pseudoscorpiones</i>	Mandina jama, Stanine, Vid, Metković	teren	BC
14	CROBD222	100/37	<i>Pseudoscorpiones</i>	Mandina jama, Stanine, Vid, Metković	teren	BC
15	CROBD223	100/38	<i>Pseudoscorpiones</i>	Mandina jama, Stanine, Vid, Metković	teren	BC
16	CROBD224	100/39	<i>Pseudoscorpiones</i>	Mandina jama, Stanine, Vid, Metković	teren	BC
17	CROBD225	100/40	<i>Pseudoscorpiones</i>	Jama u Šipku, Šipar, Začina, Ploče	teren	BC
18	CROBD229	100/44	<i>Pseudoscorpiones</i>	Golubinka, Čukovica	teren	BC
19	CROBD230	100/45	<i>Pseudoscorpiones</i>	Golubinka, Čukovica	teren	BC
20	CROBD231	100/46	<i>Pseudoscorpiones</i>	Golubinka, Čukovica	teren	BC
21	CROBD232	100/47	<i>Pseudoscorpiones</i>	Biokovo, trajna ploha (1430 m.n.v.)	teren	BC
22	CROBD234	100/49	<i>Pseudoscorpiones</i>	Plaški, Vrelo Dretulje	teren	BC
23	CROBD235	100/50	<i>Pseudoscorpiones</i>	Zovnjača, Biloši, Podbablje, Imotski	teren	BC
24	CROBD237	100/52	<i>Pseudoscorpiones</i>	Golubinka u gaju, Baletići, Zavojane, Vrgorac	teren	BC
25	CROBD241	100/56	<i>Pseudoscorpiones</i>	Golubinka u gaju, Baletići	teren	BC
26	CROBD243	100/58	<i>Pseudoscorpiones</i>	Golubinka u gaju, Baletići	teren	BC
27	CROBD244	100/59	<i>Pseudoscorpiones</i>	Golubinka u gaju, Baletići	teren	BC
28	CROBD245	100/60	<i>Pseudoscorpiones</i>	Jama malog ulaza, Baletići	teren	BC
29	CROBD246	100/61	<i>Pseudoscorpiones</i>	Jama malog ulaza, Baletići	teren	BC
30	CROBD247	100/62	<i>Pseudoscorpiones</i>	Jama malog ulaza, Baletići	teren	BC
31	CROBD248	100/63	<i>Pseudoscorpiones</i>	Jama malog ulaza, Baletići	teren	BC
32	CROBD249	100/64	<i>Pseudoscorpiones</i>	Jama malog ulaza, Baletići	teren	BC
33	CROBD250	100/65	<i>Pseudoscorpiones</i>	Jama malog ulaza, Baletići	teren	BC
34	CROBD251	100/66	<i>Pseudoscorpiones</i>	Jama malog ulaza, Baletići	teren	BC
35	CROBD252	100/67	<i>Pseudoscorpiones</i>	Jama malog ulaza, Baletići	teren	BC
36	CROBD253	100/68	<i>Pseudoscorpiones</i>	Jama malog ulaza, Baletići	teren	BC
37	CROBD254	100/69	<i>Pseudoscorpiones</i>	Jama malog ulaza, Baletići	teren	BC
38	CROBD256	100/71	<i>Pseudoscorpiones</i>	Romuladova špilja, Limski kanal	teren	BC
39	CROBD257	100/72	<i>Pseudoscorpiones</i>	Špilja Zovnjača, Poljica	teren	BC
40	CROBD258	100/73	<i>Pseudoscorpiones</i>	Špilja u Privoru, Podkalače, Donja vrućica, Pelješac	teren	BC
41	CROBD259	100/74	<i>Pseudoscorpiones</i>	Golubljenica, Duba Konakovska, Snježnica	teren	BC

42	CROBD260	100/75	<i>Pseudoscorpiones</i>	Špilja Zdunjača	teren	BC
43	CROBD261	100/76	<i>Pseudoscorpiones</i>	Jama Golubinica, Donja banda, Pelješac	teren	BC
44	CROBD262	100/77	<i>Pseudoscorpiones</i>	Jama Golubinica, Donja banda, Pelješac	teren	BC
45	CROBD263	100/78	<i>Pseudoscorpiones</i>	Jama Golubinica, Donja banda, Pelješac	teren	BC
46	CROBD267	100/82	<i>Pseudoscorpiones</i>	Špilja Bijelo jezero, Vukasi, Pelješac	teren	BC
47	CROBD271	100/86	<i>Pseudoscorpiones</i>	Tomasova špilja, Duba pelješka	teren	BC
48	CROBD272	100/87	<i>Pseudoscorpiones</i>	Tomasova špilja, Duba pelješka	teren	BC
49	CROBD273	100/88	<i>Pseudoscorpiones</i>	Tomasova špilja, Duba pelješka	teren	BC
50	CROBD276	100/91	<i>Pseudoscorpiones</i>	Tomasova špilja, Duba pelješka	teren	BC
51	CROBD282	100/97	<i>Pseudoscorpiones</i>	Žira, Dobrido, Turkovići, Podovo dolje	teren	BC
52	CROBD283	100/98	<i>Pseudoscorpiones</i>	Jujnovića špilja, Jujnovići, Kozica, Makarska	teren	BC
53	CROBD207	100/24	<i>Pseudoscorpiones</i>	Fosilka, Japage, S. Velebit	zbirka	BC
54	CROBD208	100/25	<i>Pseudoscorpiones</i>	Bandiera rossa, Japage, S. Velebit	zbirka	BC
55	CROBD385	RO4	<i>Neobisium (Blothrus) n. sp.</i>	Led 1 jama - Biokovo	zbirka	BC
56	CROBD386	RO5	<i>Chthonius (Globochthonius) n. sp.</i>	Led 1 jama - Biokovo	zbirka	BC
57	CROBD387	RO6	<i>Neobisium (Ommatoblothrus) staudacheri</i>	Lovrićija 2 jama - Biokovo	zbirka	BC
58	CROBD388	RO7	<i>Neobisium (Blothrus) peruni</i>	Lovrićija 2 jama - Biokovo	zbirka	BC
59	CROBD389	RO8	<i>Neobisium (Blothrus) insulare=n. sp.</i>	Matijaševa peć - Biokovo	zbirka	BC
60	CROBD390	RO9	<i>Protoneobisium biocovense</i>	Mokre noge - Biokovo	zbirka	BC
61	CROBD393	RO12	<i>Neobisium (Neobisium) n. sp.</i>	Sistem Velika - Velika - Biokovo	zbirka	BC
62	CROBD396	RO15	<i>Chthonius (Globochthonius) n. sp.</i>	Kukor špilja (Špilja u Bastu) - Biokovo	zbirka	BC
63	CROBD397	RO16	<i>Neobisium (Neobisium) n. sp.</i>	Kukor špilja (Špilja u Bastu) - Biokovo	zbirka	BC
64	CROBD400	RO19	<i>Chthonius (Chthonius) n. sp.</i>	Velika špilja kod Antunovića - Biokovo	zbirka	BC
65	CROBD401	RO20	<i>Neobisium (Neobisium) n. sp.</i>	Gradina (Jujnovića) špilja - Biokovo	zbirka	BC
66	CROBD402	RO21	<i>Troglochthonius mirabilis</i>	Jama za Supinom - Biokovo	zbirka	BC
67	CROBD403	RO22	<i>Chthonius (Globochthonius) n. sp.</i>	Drinova 2 - Biokovo	zbirka	BC
68	CROBD410	RO29	<i>Roncus ragusae</i>	Bezđanka	zbirka	BC

## Razred Insecta

## Red: Diptera, por. Culicidae - komarci

RB	CROBB	VOUCHER	VRSTA	LOKACIJA	Z/T	Rezultat
1	CROBB349	NG-63	<i>Och. excrucians</i>	Durgutorica	teren	BC
2	CROBB350	NG-64	<i>Och. flavescens</i>	Klokočevci	teren	BC
3	CROBB351	NG-65	<i>Och. cantans</i>	Nehaj	teren	BC
4	CROBB352	NG-66	<i>Ae. cinereus</i>	Nehaj	teren	BC
5	CROBB353	NG-67	<i>Och. punctor</i>	Klokočevci	teren	BC
6	CROBB354	NG-68	<i>Och. rusticus</i>	Nehaj	teren	BC
7	CROBB355	NG-69	<i>Och.sticticus</i>	Kolodvorska, Čepin	teren	BC
8	CROBB356	NG-70	<i>Och. cantans, excrucians</i>	Harkanovci	teren	BC
9	CROBB358	NG-72	<i>Ae. cinereus/ rossicus</i>	Nehaj	teren	BC
10	CROBB359	NG-73	<i>Ae. cinereus/ rossicus</i>	Lacići	teren	BC
11	CROBB360	NG-74	<i>Ae. cinereus/ rossicus</i>	Lacići	teren	BC
12	CROBB361	NG-75	<i>Ae. cinereus/ rossicus</i>	Lacići	teren	BC
13	CROBB362	NG-76	<i>Och.sticticus</i>	Klokočevci	teren	BC
14	CROBB363	NG-77	<i>Och.sticticus</i>	Klokočevci	teren	BC
15	CROBB364	NL - 20	<i>An. maculipennis c.</i>	Funtana	teren	BC
16	CROBB365	NL - 21	<i>An. maculipennis c.</i>	Funtana	teren	BC
17	CROBB366	NL - 22	<i>An. maculipennis c.</i>	Žminj	teren	BC
18	CROBB367	NL - 23	<i>An. maculipennis c.</i>	Žminj-lokva	teren	BC
19	CROBB368	TŽ - 5	<i>An. maculipennis c.</i>	Vis	teren	BC
20	CROBB369	TŽ - 6	<i>An. maculipennis c.</i>	Vis	teren	BC
21	CROBB433	NG-78	<i>Och.cantans</i>	Harkanovci	teren	BC
22	CROBB434	NG-79	<i>Culex hortensis</i>	Sv.Bartol	teren	BC
23	CROBB435	NG-80	<i>Culex pipiens</i>	Sv.Bartol	teren	BC
24	CROBB436	NG-81	<i>Aedes japonicus</i>	Sv. Valentin	teren	BC
25	CROBB437	NG-82	<i>Cs. longiareolata</i>	Palud	teren	BC
26	CROBB438	NG-83	<i>An. maculipennis</i>	Rovinjsko selo	teren	BC
27	CROBB439	NG-84	<i>Ortopodomya pulcripalpis</i>	šuma kod Sv.Petra na stijeni	teren	BC
28	CROBB440	NG-85	<i>Culex pipiens</i>	šuma kod Sv.Petra na stijeni	teren	BC
29	CROBB441	NG-86	<i>Culex pipiens</i>	Bale	teren	BC
30	CROBB442	NG-87	<i>Cx.territans/hortensis</i>	Funtana	teren	BC
31	CROBB443	NG-88	<i>Cx. hortensis</i>	izlaz iz šume Kontije	teren	BC
32	CROBB444	NG-89	<i>Och.marie ?</i>	Palud, rock pool	teren	BC
33	CROBB445	NG-90	<i>An.maculipennis c.</i>	Baderna	teren	BC
34	CROBB446	NG-91	<i>Aedes japonicus</i>	Sv.Valentin	teren	BC
35	CROBB447	NG-92	<i>Aedes albopictus</i>	Palud	teren	BC
36	CROBB449	NG-94	<i>Aedes albopictus</i>	Orašac	teren	BC
37	CROBB450	NG-95	<i>Och.cantans</i>	Lacići	teren	BC
38	CROBB451	NG-96	<i>Och.sticticus</i>	Knin	teren	BC
39	CROBB470	NG-110	<i>An. algeriensis ?</i>	Prud	teren	BC
40	CROBB493	AK - M17	<i>Och.rusticus</i>	Ivanja Reka	teren	BC
41	CROBB494	AK - M19	<i>Och.geniculatus</i>	Jarun	teren	BC
42	CROBB495	AK - M21	<i>Och. cantans?</i>	Zagreb botanički vrt	teren	BC
43	CROBB496	AK - M22	<i>Och. cantans?</i>	Dugave	teren	BC
44	CROBB497	AK - M23	<i>Och.caspicus</i>	Dugave	teren	BC
45	CROBB499	AK - M25	<i>Cs. annulata</i>	Dugave	teren	BC
46	CROBB548	NG-133	<i>Och. dorsalis</i>	Dubrovnik, Pile	teren	BC
47	CROBB549	NG-134	<i>Cs. annulata</i>	Hrvace	teren	BC
48	CROBB551	NG-136	<i>Cx. martinii</i>	Osijek	teren	BC
49	CROBB554	NG-139	<i>Cs. longiareolata</i>	Lič-bribir	teren	BC

50	CROBB555	NG-140	<i>Och. rusticus</i>	Klokočevci	teren	BC
51	CROBB556	NG-141	<i>Och. cantans</i>	Durgutovica	teren	BC
52	CROBB557	NG-142	<i>Cs. annulata/subochrea</i>		teren	BC
53	CROBB558	NG-143	<i>Och. punctor</i>	Kopački rit	teren	BC
54	CROBB559	NG-144	<i>Och. excrucians</i>	Ledenik	teren	BC
55	CROBB555	NG-140	<i>Och. rusticus</i>	Klokočevci	teren	BC
56	CROBB562	NL-31	<i>Clogmia albipunctata</i> (Psychodidae)	Pula	teren	BC
57	CROBB563	NL-32	<i>Phlebotomus papatasi</i> (Psychodidae)	Marčana	teren	BC
58	CROBB564	NL-33	<i>Phlebotomus papatasi</i> (Psychodidae)	Pula	teren	BC
59	CROBB565	NL-34	<i>Phlebotomus papatasi</i> (Psychodidae)	Grožnjan	teren	BC
60	CROBB566	TŽ-9	<i>Sergentomia minuta</i> (Psychodidae)		teren	BC
61	CROBB567	TŽ-10	<i>Sergentomia minuta</i> (Psychodidae)		teren	BC
62	CROBB568	TŽ-11	<i>Phlebotomus papatasi</i> (Psychodidae)		teren	BC
63	CROBB569	TŽ-12	<i>Sergentomia minuta</i> (Psychodidae)	Trilj	teren	BC
64	CROBB570	TŽ-13	<i>Psychodidae sp.</i> (Psychodidae)	Trilj	teren	BC
65	CROBB571	TŽ-14	<i>Ceratopogonidae sp.</i>	Trilj	teren	BC
66	CROBB573	NG-147	<i>Och. communis</i>	Normanci	teren	BC
67	CROBB574	NG-148	<i>Ae. cinereus</i>	šuma iza Koške	teren	BC
68	CROBB575	NG-149	<i>Och. sticticus</i>	Klokočevci (13)	teren	BC
69	CROBB576	NG-150	<i>Och. cantans</i>	Spačva	teren	BC
70	CROBB577	NG-151	<i>Och. annulipes</i>	Spačva	teren	BC
71	CROBB587	TŽ-15	<i>Och. excrucians</i>	Zakučac	teren	BC
72	CROBB590	TŽ-18	<i>Och. sticticus</i>	Zakučac	teren	BC
73	CROBB591	TŽ-19	<i>An. claviger</i>	Stobreč	teren	BC
74	CROBB594	NL-36	<i>Ae. japonicus</i>	Tribanj, Buje	teren	BC
75	CROBB617	NL-38	<i>Cs. ochroptera</i>	Ližnjan	teren	BC
76	CROBB618	NL-39	<i>Cx. territans</i>	Vela Luka	teren	BC
77	CROBB619	AK-M37	<i>Och. behningi</i>	Jarun, Zg	teren	BC
78	CROBB621	AK-M41	<i>Ae. rossicus</i>	Sesvete, ZG	teren	BC
79	CROBB578	NG-152	<i>Anopheles maculipennis c.</i>	Majkusi	teren	BC(ITS)
80	CROBB579	NG-153	<i>Anopheles maculipennis c.</i>	Majkusi	teren	BC(ITS)
81	CROBB580	NG-154	<i>Anopheles maculipennis c.</i>	Majkusi	teren	BC(ITS)
82	CROBB581	NG-155	<i>Anopheles maculipennis c.</i>	Bale	teren	BC(ITS)
83	CROBB582	NG-156	<i>Anopheles maculipennis c.</i>	Funtana	teren	BC(ITS)
84	CROBB583	NG-157	<i>Anopheles maculipennis c.</i>	Funtana	teren	BC(ITS)
85	CROBB584	NG-158	<i>Anopheles maculipennis c.</i>	Funtana	teren	BC(ITS)
86	CROBB585	NG-159	<i>Anopheles maculipennis c.</i>	Kontija	teren	BC(ITS)
87	CROBB586	NG-160	<i>Anopheles maculipennis c.</i>	Kontija	teren	BC(ITS)
88	CROBB457	NG-97	<i>An. maculipennis c.</i>	Slatinski Drenovac	teren	BC(ITS2)
89	CROBB458	NG-98	<i>An. maculipennis c.</i>	Slatinski Drenovac	teren	BC(ITS2)
90	CROBB459	NG-99	<i>An. maculipennis c.</i>	Slatinski Drenovac	teren	BC(ITS2)
91	CROBB460	NG-100	<i>An. maculipennis c.</i>	Ravni Dabar	teren	BC(ITS2)
92	CROBB461	NG-101	<i>An. maculipennis c.</i>	Baške Oštarije	teren	BC(ITS2)
93	CROBB462	NG-102	<i>An. maculipennis c.</i>	Baške Oštarije	teren	BC(ITS2)
94	CROBB463	NG-103	<i>An. maculipennis c.</i>	Creť na Štirovači	teren	BC(ITS2)
95	CROBB464	NG-104	<i>An. maculipennis c.</i>	kraj šume BM	teren	BC(ITS2)
96	CROBB465	NG-105	<i>An. maculipennis c.</i>	Biljska cesta, kanal	teren	BC(ITS2)
97	CROBB466	NG-106	<i>An. maculipennis c.</i>	Biljska cesta, kanal	teren	BC(ITS2)
98	CROBB467	NG-107	<i>An. maculipennis c.</i>	Tikveš, kanal. bara	teren	BC(ITS2)

99	CROBB468	NG-108	<i>An.maculipennis c.</i>	Čarna, kanal	teren	BC(ITS2)
100	CROBB469	NG-109	<i>An.maculipennis c.</i>	Osijek (moje dvorište)	teren	BC(ITS2)
101	CROBB471	NG-111	<i>An.maculipennis c.</i>	Čarna-most	teren	BC(ITS2)
102	CROBB472	NG-112	<i>An.maculipennis c.</i>	Čarna-most	teren	BC(ITS2)
103	CROBB473	NG-113	<i>An.maculipennis c.</i>	Čarna-most	teren	BC(ITS2)
104	CROBB474	NG-114	<i>An.maculipennis c.</i>	Zlatna Greda	teren	BC(ITS2)
105	CROBB475	NG-115	<i>An.maculipennis c.</i>	Zlatna Greda	teren	BC(ITS2)
106	CROBB476	NG-116	<i>An.maculipennis c.</i>	Zlatna Greda	teren	BC(ITS2)
107	CROBB477	NG-117	<i>An.maculipennis c.</i>	Sakadaš	teren	BC(ITS2)
108	CROBB478	NG-118	<i>An.maculipennis c.</i>	Batinazeleni otok	teren	BC(ITS2)
109	CROBB479	NG-119	<i>An.maculipennis c.</i>	Batinazeleni otok	teren	BC(ITS2)
110	CROBB480	NG-120	<i>An.maculipennis c.</i>	Batinazeleni otok	teren	BC(ITS2)
111	CROBB481	NG-121	<i>An.maculipennis c.</i>	Kozjak kanal	teren	BC(ITS2)
112	CROBB482	NG-122	<i>An.maculipennis c.</i>	Sarvaš	teren	BC(ITS2)
113	CROBB483	NG-123	<i>An.maculipennis c.</i>	Sarvaš	teren	BC(ITS2)
114	CROBB484	NG-124	<i>An.maculipennis c.</i>	Sarvaš	teren	BC(ITS2)
115	CROBB485	NG-125	<i>An.maculipennis c.</i>	Podravlje	teren	BC(ITS2)
116	CROBB486	NG-126	<i>An.maculipennis c.</i>	Podravlje	teren	BC(ITS2)
117	CROBB487	NG-127	<i>An.maculipennis c.</i>	Podravlje	teren	BC(ITS2)
118	CROBB488	NG-128	<i>An.maculipennis c.</i>	Aljmaš	teren	BC(ITS2)
119	CROBB489	NG-129	<i>An.maculipennis c.</i>	Aljmaš	teren	BC(ITS2)
120	CROBB490	NG-130	<i>An.maculipennis c.</i>	Aljmaš	teren	BC(ITS2)
121	CROBB491	NG-131	<i>An.maculipennis c.</i>	Aljmaš	teren	BC(ITS2)
122	CROBB492	NG-132	<i>An.maculipennis c.</i>	Aljmaš	teren	BC(ITS2)
123	CROBB502	NL-28	<i>An.maculipennis c.</i>	Funtana	teren	BC(ITS2)
124	CROBB503	NL-29	<i>An.maculipennis c.</i>	Funtana	teren	BC(ITS2)
125	CROBB504	NL-30	<i>An.maculipennis c.</i>	Funtana	teren	BC(ITS2)
126	CROBB596	NG-161	<i>Anopheles maculipennis c.</i>	Kontija	teren	BC(ITS2)
127	CROBB597	NG-162	<i>Anopheles maculipennis c.</i>	St. Bečić	teren	BC(ITS2)
128	CROBB598	NG-163	<i>Anopheles maculipennis c.</i>	St. Bečić	teren	BC(ITS2)
129	CROBB599	NG-164	<i>Anopheles maculipennis c.</i>	St. Bečić	teren	BC(ITS2)
130	CROBB600	NG-165	<i>Anopheles maculipennis c.</i>	Majkusi	teren	BC(ITS2)
131	CROBB601	NG-166	<i>Anopheles maculipennis c.</i>	Majkusi	teren	BC(ITS2)
132	CROBB602	NG-167	<i>Anopheles maculipennis c.</i>	Majkusi	teren	BC(ITS2)
133	CROBB603	NG-168	<i>Anopheles maculipennis c.</i>	Sv. Bartol	teren	BC(ITS2)
134	CROBB604	NG-169	<i>Anopheles maculipennis c.</i>	Sv. Bartol	teren	BC(ITS2)
135	CROBB605	NG-170	<i>Anopheles maculipennis c.</i>	Baderna	teren	BC(ITS2)
136	CROBB606	NG-171	<i>Anopheles maculipennis c.</i>	Baderna	teren	BC(ITS2)
137	CROBB607	NG-172	<i>Anopheles maculipennis c.</i>	Baderna	teren	BC(ITS2)
138	CROBB608	NG-173	<i>Anopheles sp.</i>	Sv. Valentin	teren	BC(ITS2)
139	CROBB609	NG-174	<i>Anopheles sp.</i>	Sv. Valentin	teren	BC(ITS2)
140	CROBB610	NG-175	<i>Anopheles sp.</i>	Sv. Valentin	teren	BC(ITS2)
141	CROBB611	NG-176	<i>Anopheles maculipennis c.</i>	Dolenja Vas	teren	BC(ITS2)
142	CROBB612	NG-177	<i>Anopheles maculipennis c.</i>	Dolenja Vas	teren	BC(ITS2)
143	CROBB613	NG-178	<i>Anopheles maculipennis c.</i>	Dolenja Vas	teren	BC(ITS2)
144	CROBB614	NG-179	<i>Anopheles maculipennis c.</i>	Tikveš, kompa	teren	BC(ITS2)
145	CROBB615	NG-180	<i>Anopheles maculipennis c.</i>	Tikveš, kompa	teren	BC(ITS2)
146	CROBB616	NG-181	<i>Anopheles maculipennis c.</i>	Tikveš, kompa	teren	BC(ITS2)



Red Diptera, por. Tabanidae – obadi

RB	CROB	VOUCHER	VRSTA	LOKACIJA	Z/T	Rezultat
1	CROBB285	SK 1	<i>Chrysops relictus</i>	Zmajevac	teren	BC
2	CROBB286	SK 2	<i>Chrysops viduatus</i>	Zmajevac	teren	BC
3	CROBB287	SK 3	<i>Chrysops parallelogrammus</i>	Zmajevac	teren	BC
4	CROBB288	SK 4	<i>Chrysops caecutiens</i>	Djedovica, Papuk	teren	BC
5	CROBB289	SK 5	<i>Tabanus autumnalis</i>	Zmajevac	teren	BC
6	CROBB290	SK 6	<i>Tabanus bromius</i>	Zmajevac	teren	BC
7	CROBB291	SK 7	<i>Tabanus bifarius</i>	Njivice, Krk	teren	BC
8	CROBB292	SK 8	<i>Tabanus bovinus</i>	Zmajevac	teren	BC
9	CROBB293	SK 9	<i>Tabanus cordiger</i>	Voćin	teren	BC
10	CROBB294	SK 10	<i>Tabanus darimonti</i>	Desne	teren	BC
11	CROBB295	SK 11	<i>Tabanus eggeri</i>	Desne	teren	BC
12	CROBB296	SK 12	<i>Tabanus exclusus</i>	Tugare	teren	BC
13	CROBB297	SK 13	<i>Tabanus glaucopis</i>	Voćin	teren	BC
14	CROBB298	SK 14	<i>Tabanus lunatus</i>	Tugare	teren	BC
15	CROBB299	SK 15	<i>Tabanus maculicornis</i>	Normanci	teren	BC
16	CROBB300	SK 16	<i>Tabanus miki</i>	Desne	teren	BC
17	CROBB301	SK 17	<i>Tabanus rupium</i>	Petrov vrh, Papuk	teren	BC
18	CROBB302	SK 18	<i>Tabanus sudeticus</i>	Zmajevac	teren	BC
19	CROBB303	SK 19	<i>Tabanus tergestinus</i>	Zmajevac	teren	BC
20	CROBB304	SK 20	<i>Tabanus unifasciatus</i>	Voćin	teren	BC
21	CROBB305	SK 21	<i>Tabanus quatuornotatus</i>	Donje Maovice	teren	BC
22	CROBB306	SK 22	<i>Hybomitra acuminata</i>	Njivice, Krk	teren	BC
23	CROBB307	SK 23	<i>Hybomitra bimaculata</i>	Normanci	teren	BC
24	CROBB308	SK 24	<i>Hybomitra ciureai</i>	Zmajevac	teren	BC
25	CROBB309	SK 25	<i>Hybomitra distinguenda</i>	Djedovica, Papuk	teren	BC
26	CROBB310	SK 26	<i>Hybomitra muehlfeldi</i>	Zmajevac	teren	BC
27	CROBB311	SK 27	<i>Hybomitra pilosa</i>	Seona (Našice)	teren	BC
28	CROBB312	SK 28	<i>Dasyrhamphis umbrinus</i>	Njivice, Krk	teren	BC

29	CROBB313	SK 29	<i>Philipomyia graeca</i>	Desne	teren	BC
30	CROBB314	SK 30	<i>Philipomyia aprica</i>	Peruča	teren	BC
31	CROBB315	SK 31	<i>Silvius alpinus</i>	Velika	teren	BC
32	CROBB316	SK 32	<i>Haematopota pluvialis</i>	Kutjevo	teren	BC
33	CROBB317	SK 33	<i>Haematopota subcylindrica</i>	Zmajevac	teren	BC
34	CROBB318	SK 34	<i>Haematopota pandazisi</i>	Branjina	teren	BC
35	CROBB319	SK 35	<i>Haematopota italica</i>	Zmajevac	teren	BC
36	CROBB320	SK 36	<i>Haematopota scutellata</i>	Djedovica, Papuk	teren	BC
37	CROBB321	SK 37	<i>Atylotus rusticus</i>	Peruča	teren	BC
38	CROBB322	SK 38	<i>Atylotus loewianus</i>	Branjina	teren	BC
39	CROBB323	SK 39	<i>Hybomitra ukrainica</i>	Zmajevac	teren	BC
40	CROBB324	SK 40	<i>Heptatoma pellucens</i>	Zmajevac	teren	BC
41	CROBB325	SK 41	<i>Tabanus spodopterus</i>	Peruča	teren	BC
42	CROBB326	SK 42	<i>Haematopota grandis</i>	Donje Maovice	teren	BC
43	CROBB327	SK 43	<i>Tabanus shanonellus</i>	Donje Maovice	teren	BC

*red Leptidoptera - leptiri*

RB	CROB	VOUCHER	VRSTA	LOKACIJA	Z/T	Rezultat
1	CROB313	MŠ151	<i>Plebejus argus</i>	Peteranec	zbirka	BC
2	CROB358	MŠ197	<i>Melitaea cinxia</i>	Žumberak, Tomaševci	zbirka	BC
3	CROB359	MŠ198	<i>Coenonympha arcania</i>	Žumberak, Tomaševci	zbirka	BC
4	CROB257	MŠ206	<i>Abrostola agnorista</i>	Jošava	zbirka	BC
5	CROB258	MŠ207	<i>Chersotis cuprea</i>	Poštak, Ljubina poljana	zbirka	BC
6	CROB260	MŠ209	<i>Chersotis multangula</i>	Lička plješevica	zbirka	BC
7	CROB422	MŠ237	<i>Noctua janthe</i>	Ljubovo, prema Svračkovom selu, 930-915 m	zbirka	BC
8	CROB424	MŠ239	<i>Noctua janthina</i>	Cres, cesta prema pristaništu Merag	zbirka	BC
9	CROB425	MŠ240	<i>Noctua janthina</i>	Cres, cesta prema pristaništu Merag	zbirka	BC
10	CROB426	MŠ241	<i>Noctua janthina</i>	Biokovo, Podgora, Rudine	zbirka	BC
11	CROB427	MŠ242	<i>Noctua janthina</i>	Biokovo, Podgora, Rudine	zbirka	BC
12	CROB428	MŠ243	<i>Noctua janthe</i>	Aljmaš	zbirka	BC
13	CROB429	MŠ244	<i>Noctua janthe</i>	Aljmaš	zbirka	BC
14	CROB430	MŠ245	<i>Noctua janthe</i>	Ljubina poljana - S padine Poštaka	zbirka	BC
15	CROB431	MŠ246	<i>Noctua janthe</i>	Virovitica, polja sjeverno od sela Požari	zbirka	BC
16	CROB432	MŠ247	<i>Noctua janthina</i>	Tovarnik - Lovas, sjeverno od sela Tovarnik	zbirka	BC
17	CROB433	MŠ248	<i>Noctua cf. janthina</i>	Vodovađa	zbirka	BC
18	CROB399	MŠ250	<i>Phengaris (=Maculinea) arion</i>	Hrvatski Ćuntić	zbirka	BC
19	CROB401	MŠ252	<i>Pieris balcana</i>	Svilaja početak transekta kod doma	zbirka	BC

20	CROB402	MŠ253	<i>Vanessa cardui</i>	Žumberak, Bare, na cesti prema Sošicama	zbirka	BC
21	CROB403	MŠ254	<i>Celastrina argiolus</i>	Žumberak, Bare, na cesti prema Sošicama	zbirka	BC
22	CROB404	MŠ255	<i>Parnassius mnemosyne</i>	Vrbovsko	zbirka	BC
23	CROB405	MŠ256	<i>Erebia medusa</i>	Vrbovsko	zbirka	BC
24	CROB406	MŠ257	<i>Cupido minimus</i>	Vrbovsko	zbirka	BC
25	CROB407	MŠ258	<i>Glaucopteryx alexis</i>	Smolonje, uz potok Drinak	zbirka	BC
26	CROB408	MŠ259	<i>Proterebia afra dalmata</i>	Biokovo, lokva na Turiji	zbirka	BC
27	CROB409	MŠ260	<i>Leptidea sinapis/juvernica</i>	Biokovo, Turija, tunel	zbirka	BC
28	CROB398	MŠ261	<i>Lycaena thersamon</i>	Smolonje, uz potok Drinak	zbirka	BC
29	CROB410	MŠ262	<i>Melitaea cinxia</i>	Biokovo, makadam za Podglogovik	zbirka	BC
30	CROB411	MŠ263	<i>Euchloe ausonia</i>	Biokovo, makadam za Podglogovik	zbirka	BC
31	CROB412	MŠ264	<i>Papilio machaon</i>	Biokovo, cesta Gornje Igrane - Kozice	zbirka	BC
32	CROB362	MŠ265	<i>Erebia stirus gorana</i>	Dolina rijeke Kupe, Gašparci	zbirka	BC
33	CROB413	MŠ266	<i>Vanessa cardui</i>	Dolina rijeke Kupe, Gornji Ložec	zbirka	BC
34	CROB414	MŠ267	<i>Gonepteryx rhamni</i>	Dolina rijeke Kupe, Gornji Ložec	zbirka	BC
35	CROB415	MŠ268	<i>Aporia crataegi</i>	Dolina rijeke Kupe, Gornji Ložec	zbirka	BC
36	CROB416	MŠ269	<i>Melanargia galathea</i>	Dolina rijeke Kupe, Gornji Ložec	zbirka	BC
37	CROB417	MŠ270	<i>Maniola jurtina</i>	Dolina rijeke Kupe, Gornji Ložec	zbirka	BC
38	CROB418	MŠ271	<i>Brenthis daphne</i>	Dolina rijeke Kupe, Gornji Ložec	zbirka	BC
39	CROB419	MŠ272	<i>Thymelicus sylvestris</i>	Dolina rijeke Kupe, Gornji Ložec	zbirka	BC
40	CROB420	MŠ273	<i>Leptidea sinapis/juvernica</i>	Dolina rijeke Kupe, Gornji Ložec	zbirka	BC
41	CROB421	MŠ274	<i>Ochlodes sylvanus</i>	Dolina rijeke Kupe, Gornji Ložec	zbirka	BC
42	CROB363	MŠ275	<i>Erebia medusa/oeme</i>	Dolina rijeke Kupe, Čučak ispod trafostanice	zbirka	BC
43	CROB435	MŠ276	<i>Brenthis hecate</i>	Dolina rijeke Kupe, Čučak ispod trafostanice	zbirka	BC
44	CROB436	MŠ277	<i>Melitaea phoebe</i>	Dolina rijeke Kupe, Čučak ispod trafostanice	zbirka	BC
45	CROB437	MŠ278	<i>Leptidea sinapis/juvernica</i>	Dolina rijeke Kupe, Čučak ispod trafostanice	zbirka	BC
46	CROB438	MŠ279	<i>Lycaena sinapis/juvernica</i>	Dolina rijeke Kupe, Čučak ispod trafostanice	zbirka	BC
47	CROB439	MŠ280	<i>Leptidea sinapis/juvernica</i>	Dolina rijeke Kupe, Čučak ispod trafostanice	zbirka	BC
48	CROB440	MŠ281	<i>Leptidea sinapis</i>	Dolina rijeke Kupe, Čučak ispod trafostanice	zbirka	BC
49	CROB441	MŠ282	<i>Leptidea sinapis/juvernica</i>	Zagreb, Pustodol	zbirka	BC
50	CROB442	MŠ283	<i>Leptidea sinapis/juvernica</i>	Zagreb, Pustodol	zbirka	BC
51	CROB443	MŠ284	<i>Aglais io</i>	Dolina rijeke Kupe, Čedan	zbirka	BC
52	CROB454	AMV10	<i>Noctua janthe</i>	Velebit, Siljevača, Visočica	zbirka	BC
53	CROB470	AMV105	<i>Abrostola triplasia</i>	Marija Bistrica, village Tugonica, lake Tugonica	zbirka	BC
54	CROB471	AMV106	<i>Abrostola triplasia</i>	Istra, Veliki Brijun, Saline	zbirka	BC
55	CROB472	AMV107	<i>Abrostola asclepiadis</i>	Žumberak, Forest Park Japetić	zbirka	BC
56	CROB473	AMV108	<i>Abrostola asclepiadis</i>	Biokovo, Silnji gozd (beech)	zbirka	BC
57	CROB474	AMV109	<i>Abrostola asclepiadis</i>	Strahičica, Gornje Jesenje, Kranjčeci	zbirka	BC
58	CROB455	AMV11	<i>Noctua janthina</i>	Donji Majkovi, Osojnik	zbirka	BC

59	CROB475	AMV110	<i>Macdunnoughia confusa</i>	Lonjsko polje, Jasenovac, Mlaka selo	zbirka	BC
60	CROB476	AMV111	<i>Macdunnoughia confusa</i>	Kula Norinska, Vrežica	zbirka	BC
61	CROB478	AMV113	<i>Macdunnoughia confusa</i>	Plat, Gorijani Sutinski	zbirka	BC
62	CROB480	AMV115	<i>Autographa jota</i>	Ivančica, top of the hill, Hrvatsko Zagorje	zbirka	BC
63	CROB481	AMV116	<i>Autographa pulchrina</i>	Strahinčica, Radoboj, Sv. Jakov, near the church	zbirka	BC
64	CROB482	AMV117	<i>Autographa pulchrina</i>	Velebit, Štirovača, south - east from the village	zbirka	BC
65	CROB483	AMV118	<i>Autographa pulchrina</i>	Žumberak, Velike drage	zbirka	BC
66	CROB484	AMV119	<i>Chersoris cf. laeta</i>	Biokovo, mountain hut below peak Sv. Jure	zbirka	BC
67	CROB456	AMV12	<i>Noctua janthina</i>	Konavle, Kuna Konavoska	zbirka	BC
68	CROB457	AMV13	<i>Noctua janthina</i>	Poštak, Ljubina Poljana	zbirka	BC
69	CROB458	AMV14	<i>Noctua janthina</i>	Biokovo, mountain hut below peak Sv. Jure	zbirka	BC
70	CROB459	AMV15	<i>Noctua janthina</i>	Istra, Veliki Brijun	zbirka	BC
71	CROB460	AMV16	<i>Noctua janthina</i>	Lička Plješivica, Bijeli potoci, Poljane	zbirka	BC
72	CROB462	AMV18	<i>Noctua janthina</i>	Kula Norinska, Vrežnica	zbirka	BC
73	CROB463	AMV19	<i>Noctua janthina</i>	Vraduk, Papuk	zbirka	BC
74	CROB464	AMV20	<i>Noctua sp.</i>	Prizidnica, Čiovo	zbirka	BC
75	CROB465	AMV21	<i>Noctua sp.</i>	Dijedina Rijeka, east of vilage, Dilj	zbirka	BC
76	CROB466	AMV22	<i>Noctua sp.</i>	Trombal, 1.5km N Motovun	zbirka	BC
77	CROB447	AMV3	<i>Chersoris cf. Laeta</i>	Biokovo, mountain hut below peak Sv. Jure	zbirka	BC
78	CROB522	AMV34	<i>Diachrysia stenochrysis</i>	Žumberak, Cret along the stream Jarak, n of	zbirka	BC
79	CROB524	AMV36	<i>Diachrysia stenochrysis</i>	Donji Martijanec	zbirka	BC
80	CROB526	AMV38	<i>Diachrysia chrysitis</i>	Zagreb, Markovo Polje, Svinjarevo	zbirka	BC
81	CROB527	AMV39	<i>Diachrysia chrysitis</i>	Ivanić Grad, Žutica forest	zbirka	BC
82	CROB448	AMV4	<i>Noctua sp.</i>	Dubrovnik, Lokrum island, Botanical Garden	zbirka	BC
83	CROB533	AMV45	<i>Diachrysia chrysitis</i>	Hrvatsko Zagorje, Cukorov bajer, Cukori, Lipovec	zbirka	BC
84	CROB535	AMV47	<i>Diachrysia stenochrysis</i>	Malogorski, south of the village	zbirka	BC
85	CROB503	AMV48	<i>Diachrysia cf. tutti</i>	Lonjsko polje, Veliko Svinjičko, Okrugljevač	zbirka	BC
86	CROB505	AMV50	<i>Diachrysia zosimi</i>	Ivanec, lakes	zbirka	BC
87	CROB506	AMV51	<i>Diachrysia chryson</i>	Ivančica, military poligon at the peak	zbirka	BC
88	CROB508	AMV53	<i>Euchalcia cf. variabilis</i>	Lička Plješivica, west of Buda Polja	zbirka	BC
89	CROB509	AMV54	<i>Euchalcia variabilis</i>	Krč, dry grasslands on the hill, Vugrovec	zbirka	BC
90	CROB510	AMV55	<i>Euchalcia variabilis</i>	Hrvatsko Zagorje, Klanjec, Risvica	zbirka	BC
91	CROB511	AMV56	<i>Chersotis cuprea</i>	Sjeverni Velebit, Zavižan, Velebit Botanical	zbirka	BC
92	CROB512	AMV57	<i>Chersotis margaritacea</i>	Velebit, Siljevača, Visočica	zbirka	BC
93	CROB513	AMV58	<i>Chersotis margaritacea</i>	Sjeverni Velebit, Zavižan, Velebit Botanical	zbirka	BC
94	CROB514	AMV59	<i>Chersotis margaritacea</i>	Biokovo, Silnji gozd (beech)	zbirka	BC
95	CROB450	AMV6	<i>Noctua sp.</i>	Konavle, Kuna Konavoska	zbirka	BC
96	CROB515	AMV60	<i>Chersotis elegans</i>	Biokovo, mountain hut below peak Sv. Jure	zbirka	BC
97	CROB517	AMV63	<i>Chersotis multangula</i>	Biokovo, Silnji gozd (beech)	zbirka	BC

98	CROB518	AMV64	<i>Chersotis multangula</i>	Mali Alan, Velebit, pastures and edge	zbirka	BC
99	CROB519	AMV65	<i>Chersotis multangula</i>	Dinara, mountain hut Brezovac	zbirka	BC
100	CROB520	AMV66	<i>Chersotis rectangula</i>	Ivančica, military poligon at the peak	zbirka	BC
101	CROB451	AMV7	<i>Noctua janthina</i>	Lonjsko polje, Drenov bok	zbirka	BC
102	CROB452	AMV8	<i>Noctua tertia</i>	Dinara, mountain hut Brezovac	zbirka	BC

### Red Coleoptera – vodeni kornjaši

RB	CROB	VOUCHER	VRSTA	LOKACIJA	Z/T	Rezultat
1	CROBB328	VMS-BN125	<i>Elmis maugetii</i>	Orahovica Vučica	zbirka	BC
2	CROBB330	VMS-BN127	<i>Elmis cf. maugetii</i>	Bugarska YA3	zbirka	BC
3	CROBB331	VMS-BN128	<i>Elmis syriaca zoufali</i>	Mrtvine/Gaberska Reka	zbirka	BC
4	CROBB335	VMS-BN134	<i>Limnius opacus</i>	Jastrebac/Jastrebačka Reka	zbirka	BC
5	CROBB337	VMS-B96	<i>Limnius cf. opacus</i>	Brod na Kupi	teren	BC
6	CROBB338	VMS-B99	<i>Esolus pygmaeus</i>	Brod na Kupi	teren	BC
7	CROBB339	VMS-B104	<i>Elmis aenea</i>	Gerovčica	teren	BC
8	CROBB505	VMS-B133	<i>Oulimnius tuberculatus</i>	Istra Raša	teren	BC
9	CROBB506	VMS-B134	<i>Riolus cupreus</i>	Ričica, nakon utoka Opsenice	teren	BC
10	CROBB507	VMS-B135	<i>Esolus parallelepipedus</i>	obuhvatni kanal Bastija, Mirna, Portonski most	teren	BC
11	CROBB508	VMS-B136	<i>Riolus nitens</i>	obuhvatni kanal Bastija, Mirna, Portonski most	teren	BC
12	CROBB509	VMS-B137	<i>Riolus subviolaceus</i>	Dubračina, Tribalj, Ričina	teren	BC
13	CROBB510	VMS-B139	<i>Oulimnius tuberculatus</i>	Kupa, nakon HE Ozalj	teren	BC
14	CROBB511	VMS-B140	<i>Limnius opacus</i>	Rječina, uzvodno od Pašca	teren	BC
15	CROBB512	VMS-B142	<i>Esolus parallelepipedus</i>	odvodni kanal HE Golubić	teren	BC
16	CROBB513	VMS-B144	<i>Oulimnius tuberculatus</i>	Novi Marof, Bednja	zbirka	BC
17	CROBB515	VMS-B147	<i>Elmis obscura</i>	Novi Marof, Bednja	zbirka	BC
18	CROBB518	VMS-B154	<i>Elmis maugetii</i>	Orahovica, rijeka Vučica	zbirka	BC
19	CROBB519	VMS-BN140	<i>Elmis syriaca zoufali</i>	Dimitrovgrad, Nišava	zbirka	BC
20	CROBB520	VMS-BN141	<i>Riolus cupreus</i>	Dimitrovgrad, Nišava	zbirka	BC
21	CROBB521	VMS-BN142	<i>Esolus angustatus</i> PYGMAEUS!!	Dimitrovgrad, Nišava	zbirka	BC
22	CROBB522	VMS-BN143	<i>Elmis rioloides</i>	Poganovo, Jerma	zbirka	BC
23	CROBB625	VMS-BN137	<i>Elmis aenea</i>	Gornja Trešnjava/Trešnjava	zbirka	BC

## Red Plecoptera - obalčari

RB	CROBAR	VOUCHER	VRSTA	LOKACIJA	Z/T	Rezultat
1	CROBD6	SI102	<i>Taeniopteryx sp.</i>	Izvor Čabranke	teren	BC
2	CROBD111	SI121	<i>Protonemura intricata</i>	Mandli, rijeka Čabranka	teren	BC
3	CROBD112	SI122	<i>Leuctra hippopus</i>	Izvor Čabranke	teren	BC
4	CROBD113	SI123	<i>Brachyptera tristis</i>	Izvor Gerovčice	teren	BC
5	CROBD114	SI124	<i>Protonemura intricata</i>	Mandli, rijeka Čabranka	teren	BC
6	CROBD117	SI127	<i>Brachyptera tristis</i>	Izvor Gerovčice	teren	BC
7	CROBD118	SI128	<i>Leuctra hippopus</i>	Izvor Gerovčice	teren	BC
8	CROBD119	SI129	<i>Taeniopteryx sp.</i>	Izvor Gerovčice	teren	BC
9	CROBD120	SI130	<i>Nemoura cinerea</i>	Glavašev izvor Cetine	teren	BC
10	CROBD121	SI131	<i>Nemoura cinerea</i>	Glavašev izvor Cetine	teren	BC
11	CROBD122	SI132	<i>Protonemura hrabei ?</i>	Glavašev izvor Cetine	teren	BC
12	CROBD123	SI133	<i>Isoperla tripartita</i>	Cetina (Preočani)	teren	BC
13	CROBD124	SI134	<i>Isoperla tripartita</i>	Cetina (Preočani)	teren	BC
14	CROBD125	SI135	<i>Isoperla inermis</i>	Glavašev izvor Cetine	teren	BC
15	CROBD127	SI137	<i>Perlodes intricatus</i>	Izvor Bijele rijeke	teren	BC
16	CROBD128	SI138	<i>Protonemura auberti</i>	Izvor Bijele rijeke	teren	BC
17	CROBD129	SI139	<i>Isoperla sp.</i>	Hrnjakova pećina (Korenica)	teren	BC
18	CROBD130	SI140	<i>Isoperla sp.</i>	Hrnjakova pećina (Korenica)	teren	BC
19	CROBD131	SI141	<i>Amphinemura standfuss</i>	Hrnjakova pećina (Korenica)	teren	BC
20	CROBD132	SI142	<i>Amphinemura standfuss</i>	Hrnjakova pećina (Korenica)	teren	BC
21	CROBD134	SI144	<i>Perla sp.</i>	Izvor Ruda	teren	BC
22	CROBD135	SI145	<i>Amphinemura triangularis</i>	Izvor Ruda	teren	BC
23	CROBD141	SI151	<i>Protonemura auberti</i>	Drakulić rijeka	teren	BC
24	CROBD142	SI152	<i>Isoperla lugens</i>	Drakulić rijeka	teren	BC
25	CROBD143	SI153	<i>Isoperla lugens</i>	Drakulić rijeka	teren	BC
26	CROBD144	SI154	<i>Leuctra nigra</i>	Vrelo Dretulje	teren	BC
27	CROBD145	SI155	<i>Leuctra pusilla</i>	Izvor Crne rijeke0	teren	BC
28	CROBD146	SI156	<i>Leuctra bronislawi</i>	Velika, Veličanka (Papuk)	teren	BC
29	CROBD147	SI157	<i>Leuctra bronislawi</i>	Velika, Veličanka (Papuk)	teren	BC
30	CROBD148	SI158	<i>Leuctra albida</i>	Velika, potok Dubočanka (Papuk)	teren	BC
31	CROBD149	SI159	<i>Leuctra albida</i>	Velika, potok Dubočanka (Papuk)	teren	BC
32	CROBD151	SI161	<i>Leuctra digitata</i>	Vočin, potok Djedovica (Papuk)	teren	BC
33	CROBD152	SI162	<i>Leuctra fusca</i>	Mioci, rijeka Orljava (Papuk)	teren	BC
34	CROBD153	SI163	<i>Leuctra fusca</i>	Mioci, rijeka Orljava (Papuk)	teren	BC
35	CROBD154	SI164	<i>Brachyptera seticornis</i>	Vučjak Kamenski, rijeka Brzoja (Papuk)	teren	BC
36	CROBD155	SI165	<i>Leuctra hippopus</i>	Vučjak Kamenski, rijeka Brzoja (Papuk)	teren	BC
37	CROBD156	SI166	<i>Leuctra hippopus</i>	Vučjak Kamenski, rijeka Brzoja (Papuk)	teren	BC
38	CROBD157	SI167	<i>Leuctra nigra</i>	Vučjak Kamenski, rijeka Brzoja (Papuk)	teren	BC
39	CROBD158	SI168	<i>Leuctra nigra</i>	Vučjak Kamenski, rijeka Brzoja (Papuk)	teren	BC
40	CROBD159	SI169	<i>Nemurella pictetii</i>	3 km NW Gornji Vrhovci (Papuk)	teren	BC
41	CROBD161	SI171	<i>Nemurella pictetii</i>	3 km NW Gornji Vrhovci (Papuk)	teren	BC
42	CROBD162	SI172	<i>Nemoura sciurus</i>	3 km NW Gornji Vrhovci (Papuk)	teren	BC
43	CROBD163	SI173	<i>Nemoura sciurus</i>	3 km NW Gornji Vrhovci (Papuk)	teren	BC
44	CROBD164	SI174	<i>Brachyptera seticornis</i>	Kaptol, potok Bistra	teren	BC
45	CROBD166	SI176	<i>Brachyptera risi</i>	Mioci, rijeka Orljava (Papuk)	teren	BC

46	CROBD167	SI177	<i>Brachyptera risi</i>	Mioci, rijeka Orljava (Papuk)	teren	BC
47	CROBD168	SI178	<i>Amphinemura triangularis</i>	Jankovac, Jankovački potok	teren	BC
48	CROBD169	SI179	<i>Isoperla grammatica</i>	rijeka Pakra (Ispod mosta)	teren	BC
49	CROBD170	SI180	<i>Nemoura dubitans</i>	Sirač, rijeka Slobošтина	teren	BC
50	CROBD171	SI181	<i>Nemoura dubitans</i>	Sirač, rijeka Slobošтина	teren	BC
51	CROBD173	SI184	<i>Leuctra fusca</i>	Prelesje, Štefanci (Kupa)	teren	BC
52	CROBD177	SI188	<i>Nemoura rivorum</i>	Sirač, rijeka Slobošтина	teren	BC
53	CROBD10	SI31	<i>Perlodes microcephalus</i>	Zamost, rijeka Čabranka, 300 m	zbirka	BC
54	CROBD11	SI18	<i>Protonemura auberti</i>	Plitvice, izvor Plitvice	zbirka	BC
55	CROBD12	SI26	<i>Zwicknia bifrons</i>	Šemovci, Hotovica, 178m	zbirka	BC
56	CROBD13	SI05	<i>Taeniopteryx sp.</i>	Plaški, Dretulja, 372m	zbirka	BC
57	CROBD14	SI08	<i>Brachyptera risi</i>	Jasenak, ponor, 635m	zbirka	BC
58	CROBD15	SI21	<i>Brachyptera seticornis</i>	Medvednica, Bistra, 274m	zbirka	BC
59	CROBD16	SI14	<i>Nemoura avicularis</i>	Vrelo, Jesenička rijeka, 637m	zbirka	BC
60	CROBD17	SI24	<i>Leuctra</i>	Medvednica, Bistra, 274 m	zbirka	BC
61	CROBD18	SI10	<i>Zwicknia bifrons</i>	Jasenak, 635m	zbirka	BC
62	CROBD19	SI25	<i>Zwicknia bifrons</i>	Šemovci, Hotovica, 178m	zbirka	BC
63	CROBD20	SI71	<i>Nemoura cinerea</i>	Preočki most, Cetina	zbirka	BC
64	CROBD21	SI09	<i>Brachyptera risi</i>	Jasenak, ponor, 635m	zbirka	BC
65	CROBD22	SI06	<i>Nemoura dubitans</i>	Plaški, Dretulja, 372 m	zbirka	BC
66	CROBD23	SI11	<i>Protonemura praecox</i>	Plitvička jezera, Korana (selo), 409m	zbirka	BC
67	CROBD24	SI23	<i>Leuctra</i>	Medvednica, Bistra, 274 m	zbirka	BC
68	CROBD25	SI01	<i>Protonemura intricata</i>	Potok Vera (153), 381m	zbirka	BC
69	CROBD26	SI07	<i>Nemoura dubitans</i>	Plaški, Dretulja, 372 m	zbirka	BC
70	CROBD27	SI20	<i>Brachyptera tristis</i>	Plitvice, izvor Plitvice	zbirka	BC
71	CROBD29	SI03	<i>Taeniopteryx sp.</i>	Izvor Vitanjčice, 352m	zbirka	BC
72	CROBD30	SI72	<i>Amphinemura sulcicollis</i>	Izvor Čabranke	zbirka	BC
73	CROBD31	SI12	<i>Protonemura praecox</i>	Plitvička jezera, Korana (selo), 409m	zbirka	BC
74	CROBD37	SI16	<i>Nemurella pictetii</i>	Krasulja, Kravica, 637m	zbirka	BC
75	CROBD38	SI49	<i>Isoperla inermis</i>	Izvor Cetine (groblje)	zbirka	BC
76	CROBD39	SI36	<i>Besdolus imhoffi</i>	Čikotina lađa, Cetina, 294m	zbirka	BC
77	CROBD40	SI33	<i>Perlodes intricatus</i>	Plitvička jezera, Crna rijeka, 679m	zbirka	BC
78	CROBD41	SI13	<i>Nemoura avicularis</i>	Plitvička jezera, Korana (selo)	zbirka	BC
79	CROBD42	SI19	<i>Protonemura auberti</i>	Plitvice, izvor Plitvice, 637 m	zbirka	BC
80	CROBD44	SI74	<i>Leuctra nigra</i>	Plitvice, izvor Bijele rijeke	zbirka	BC
81	CROBD45	SI50	<i>Isoperla inermis</i>	Izvor Cetine (groblje)	zbirka	BC
82	CROBD46	SI63	<i>Protonemura julia</i>	Skrad, Zeleni vir	zbirka	BC
83	CROBD47	SI32	<i>Perlodes microcephalus</i>	Zamost, rijeka Čabranka, 300 m	zbirka	BC
84	CROBD49	SI47	<i>Isoperla bosnica</i>	Rijeka Čabranka	zbirka	BC
85	CROBD50	SI83	<i>Brachyptera seticornis</i>	Zrinjska gora, Čatlan	zbirka	BC
86	CROBD51	SI93	<i>Nemoura cinerea</i>	Jamnička kiselica, rijeka Kupa	zbirka	BC
87	CROBD52	SI76	<i>Leuctra hippopus</i>	Plitvice, p. Riječica	zbirka	BC
88	CROBD53	SI82	<i>Brachyptera seticornis</i>	Zrinjska gora, Čatlan	zbirka	BC
89	CROBD54	SI91	<i>Taeniopteryx sp.</i>	Vrelo Une	zbirka	BC
90	CROBD56	SI75	<i>Leuctra hippopus</i>	Plitvice, p. Riječica	zbirka	BC
91	CROBD59	SI22	<i>Brachyptera seticornis</i>	Medvednica, Bistra, 274 m	zbirka	BC

92	CROBD60	SI35	<i>Besdolus imhoffi</i>	Čikotina lađa, rijeka Cetina	zbirka	BC
93	CROBD61	SI60	<i>Leuctra albida</i>	Izvor Čabranke	zbirka	BC
94	CROBD62	SI66	<i>Brachyptera monilicornis</i>	Mrzljaki, rijeka Kupa	zbirka	BC
95	CROBD64	SI69	<i>Leuctra mortoni</i>	Preočki most, Cetina	zbirka	BC
96	CROBD65	SI84	<i>Brachyptera risi</i>	Zrinjska gora, Čatlan	zbirka	BC
97	CROBD67	SI30	<i>Brachyptera risi</i>	Ivančica, Dugi jarak, 362m	zbirka	BC
98	CROBD68	SI27	<i>Nemoura marginata</i>	Medvednica, Bliznec, 928m	zbirka	BC
99	CROBD69	SI04	<i>Taeniopteryx sp.</i>	Izvor Vitunjčice, 352m	zbirka	BC
100	CROBD70	SI67	<i>Brachyptera monilicornis</i>	Mrzljaki, rijeka Kupa	zbirka	BC
101	CROBD71	SI37	<i>Isoperla rivulorum</i>	Izvor Kupe , 393 m	zbirka	BC
102	CROBD75	SI87	<i>Nemoura flexuosa</i>	Zrinjska gora, Petrinjčica	zbirka	BC
103	CROBD77	SI77	<i>Leuctra nigra</i>	Plitvice, Riječica	zbirka	BC
104	CROBD82	SI89	<i>Nemoura rivorum</i>	Zrinjska gora, Petrinjčica	zbirka	BC
105	CROBD83	SI90	<i>Nemoura rivorum</i>	Zrinjska gora, Petrinjčica	zbirka	BC
106	CROBD84	SI100	<i>Protonemura auberti</i>	Plitvice (izvor)	zbirka	BC
107	CROBD85	SI81	<i>Taeniopteryx schoenemundi</i>	Donja suvaja (Una)	zbirka	BC
108	CROBD86	SI99	<i>Leuctra major</i>	Bjelolasica, izvor Jaseničke rijeke	zbirka	BC
109	CROBD87	SI97	<i>Protonemura nitida</i>	Plitvice, p. Riječica	zbirka	BC
110	CROBD88	SI80	<i>Taeniopteryx schoenemundi</i>	Donja suvaja (Una)	zbirka	BC
111	CROBD89	SI98	<i>Leuctra major</i>	Bjelolasica, izvor Jaseničke rijeke	zbirka	BC
112	CROBD90	SI101	<i>Protonemura auberti</i>	Plitvice, izvor Plitvice	zbirka	BC
113	CROBD93	SI43	<i>Perla marginata</i>	Čabar, Mandli, rijeka Čabranka,	zbirka	BC
114	CROBD94	SI58	<i>Dinocras megacephala</i>	Kupari, rijeka Kupa	zbirka	BC
115	CROBD95	SI40	<i>Perla carantana</i>	Plemenitaš, rijeka Kupa	zbirka	BC
116	CROBD96	SI39	<i>Perla carantana</i>	Plemenitaš, rijeka Kupa	zbirka	BC
117	CROBD97	SI34	<i>Perlodes intricatus</i>	Plitvička jezera, Crna rijeka	zbirka	BC
118	CROBD99	SI46	<i>Perla pallida</i>	Čikotina lađa, Cetina, 294m	zbirka	BC
119	CROBD100	SI45	<i>Perla pallida</i>	Čikotina lađa, Cetina, 294m	zbirka	BC
120	CROBD102	SI78	<i>Leuctra nigra</i>	Plitvice, p. Riječica	zbirka	BC
121	CROBD103	SI85	<i>Brachyptera risi</i>	Zrinjska gora, Čatlan	zbirka	BC
122	CROBD104	SI95	<i>Leuctra fusca</i>	Cerovec Vukmanički, r. Korana	zbirka	BC
123	CROBD106	SI96	<i>Leuctra fusca</i>	Cerovec Vukmanički, r. Korana	zbirka	BC
124	CROBD107	SI52	<i>Isoperla illyrica</i>	Izvor Grab	zbirka	BC
125	CROBD108	SI94	<i>Nemoura cinerea</i>	Jamnička kiselica, rijeka Kupa	zbirka	BC
126	CROBD110	SI29	<i>Brachyptera risi</i>	Ivančica, Dugi jarak, 362m	zbirka	BC



## Red Ephemeroptera – vodencvjetovi

RB	CROB	VOUCHER	VRSTA	LOKACIJA	Z/T	Rezultat
1	CROB202	MV1	<i>Rhithrogena gr. semicolorata</i>	Veličanka	zbirka	BC
2	CROB203	MV2	<i>Rhithrogena gr. Semicolorata braaschi?</i>	Kovačica	zbirka	BC
3	CROB204	MV5	<i>Rhithrogena gr. Semicolorata carpatoalpina?</i>	Marin potok	zbirka	BC
4	CROB205	MV8	<i>Rhithrogena gr. Semicolorata semicolorata?</i>	Brzaja	zbirka	BC
5	CROB206	MV9	<i>Rhithrogena gr. Semicolorata germanica?</i>	Jankovac	zbirka	BC
6	CROB208	MV24	<i>Caenis horaria</i>	Lepenica	zbirka	BC
7	CROB209	MV26	<i>Ephemera vulgata</i>	Vrba, Vrba	zbirka	BC
8	CROB210	MV29	<i>Ephemera lineata</i>	Vrljika, Imotski	zbirka	BC
9	CROB211	MV34	<i>Ephemera zettana</i>	Cetina, mostić	zbirka	BC
10	CROB390	MV70	<i>Centroptilum luteolum</i>	Konavočica	zbirka	BC
11	CROB391	MV71	<i>Centroptilum luteolum</i>	Vrba, Vrba	zbirka	BC
12	CROB392	MV72	<i>Baetis cf. buceratus</i>	Bednja, Dubočak	zbirka	BC
13	CROB393	MV73	<i>Baetis cf. buceratus</i>	Sutla, Harmica	zbirka	BC
14	CROB231	MV44	<i>Potamanthus luteus</i>	Sutla, Klanjec	zbirka	BC
15	CROB233	MV46	<i>Ephemerella mucronata</i>	Vrljika, Zmijavci	zbirka	BC
16	CROB234	MV47	<i>Ephemerella mucronata</i>	Proložac	zbirka	BC
17	CROB237	MV50	<i>Oligoneuriella rhenana</i>	Toplica, uzvodno od Daruvara	zbirka	BC
18	CROB241	MV42	<i>Potamanthus luteus</i>	Drava, Varaždin	zbirka	BC
19	CROB245	MV56	<i>Baetis fuscatus</i>	Bednja, Dubočak	zbirka	BC
20	CROB246	MV57	<i>Rhithrogena braaschi</i>	Krčić, srednji tok	zbirka	BC
21	CROB247	MV58	<i>Rhithrogena braaschi</i>	Cetina, izvor	zbirka	BC
22	CROB249	MV60	<i>Ecdyonurus macani</i>	Bistra	zbirka	BC
23	CROB250	MV61	<i>Ecdyonurus macani</i>	Brzaja	zbirka	BC
24	CROB251	MV62	<i>Ecdyonurus macani</i>	Veličanka	zbirka	BC
25	CROB253	MV64	<i>Serratella ignita</i>	Konavočica	zbirka	BC
26	CROB254	MV65	<i>Serratella ignita</i>	Sutla, Klanjec	zbirka	BC
27	CROB620	MV27	<i>Ephemera vulgata</i>	Mrežnica	zbirka	BC
28	CROB621	MV28	<i>Ephemera vulgata</i>	Drava, Varaždin	zbirka	BC
29	CROB630	MV78	<i>Habrophlebia fusca</i>	Lika, Novo selo Bilajsko	zbirka	BC
30	CROB633	MV81	<i>Cloeon simile</i>	Štikada	zbirka	BC
31	CROB634	MV123	<i>Cloeon dipterum</i>	Jurovčak, Sv. Martin na Muri	zbirka	BC
32	CROB635	MV137	<i>Cloeon dipterum</i>	Trnava, Hodošan	zbirka	BC
33	CROB636	MV90	<i>Caenis robusta</i>	Butoniga	zbirka	BC
34	CROB639	MV93	<i>Baetis melanonyx</i>	Jankovački potok	zbirka	BC
35	CROB640	MV96	<i>Procloeon cf. pennulatum</i>	Gvozdansko	zbirka	BC
36	CROB641	MV97	<i>Procloeon pennulatum</i>	Djedovica	zbirka	BC
37	CROB642	MV98	<i>Procloeon pennulatum</i>	Čeralinica	zbirka	BC
38	CROB646	MV106	<i>Baetis vernus</i>	Zbel, Trnovec	zbirka	BC
39	CROB647	MV107	<i>Baetis vernus</i>	Plitvica, potok Zbelava	zbirka	BC
40	CROB648	MV112	<i>Habroleptoides confusa</i>	Bregana, Divlje vode	zbirka	BC
41	CROB649	MV114	<i>Baetis alpinus</i>	Bregana, Divlje vode	zbirka	BC

42	CROB650	MV117	<i>Electrogena ujhelyii</i>	Bednja, LOKACIJA3	zbirka	BC
43	CROB651	MV118	<i>Electrogena ujhelyii</i>	Zelina, Božjakovina	zbirka	BC
44	CROB652	MV119	<i>Electrogena ujhelyii</i>	Trnovec, Zbel	zbirka	BC
45	CROB653	MV283	<i>Siphonurus cf. aestivalis</i>	Akumulacija Golubić	zbirka	BC
46	CROB654	MV284	<i>Siphonurus cf. aestivalis</i>	Krbavica, izvorišni tok	zbirka	BC
47	CROB655	MV287	<i>Heptagenia flava</i>	Česma, Narta	zbirka	BC
48	CROB657	MV289	<i>Heptagenia cf. sulphurea</i>	Drava, Varaždin, V4	zbirka	BC
49	CROB658	MV292	<i>Ecdyonurus torrentis</i>	Una, izvor	zbirka	BC
50	CROB659	MV293	<i>Ecdyonurus torrentis</i>	Bistrica, Gojak	zbirka	BC

### Razred: Amphibia & Reptilia

RB	CroBar	VOUCHER	VRSTA	LOKACIJA	Z/T	Rezultat
1	CROB486	SZVIG408	<i>B. bombina</i>	Mura, Crni most	teren	BC
2	CROB488	SZVIG410	<i>Pelophylax</i>	Mura, Crni most	teren	BC
3	CROB489	SZVIG411	<i>Pelophylax</i>	Dekanovac, Mura	teren	BC
4	CROB490	SZVIG412	<i>Lissotriton vulgaris</i>	Oborovo	teren	BC
5	CROB491	SZVIG413	<i>Pelophylax</i>	Oborovo	teren	BC
6	CROB492	SZVIG414	<i>N. natrix</i>	Dubrovčak, Lijevi	teren	BC
7	CROB493	SZVIG415	<i>B. bombina</i>	Željezno, desno	teren	BC
8	CROB494	SZVIG416	<i>Lissotriton vulgaris</i>	Željezno, desno	teren	BC
9	CROB495	SZVIG417	<i>B. bufo</i>	Krk, Ponikve	teren	BC
10	CROB496	SZVIG418	<i>Pelophylax</i>	Krk, Ponikve	teren	BC
11	CROB498	SZVIG420	<i>Lissotriton vulgaris</i>	Krk, Jezero	teren	BC
12	CROB499	SZVIG422	<i>Hierophis gemonensis</i>	Krk, Rasopasno	teren	BC
13	CROB500	SZVIG423	<i>Podarcis muralis</i>	Cres, Lokva	teren	BC
14	CROB501	SZVIG424	<i>Podarcis melisellensis</i>	Cres, Ivanje	teren	BC
15	CROB521	SZVIG425	<i>Podarcis muralis</i>	Fažana	teren	BC
16	CROB542	SZVIG444	<i>Pelobates fuscus</i>	Lijeva Luka	teren	BC
17	CROB544	SZVIG446	<i>Bombina bombina</i>	Lijeva Luka	teren	BC
18	CROB545	SZVIG447	<i>Lacerta agilis</i>	Lijeva Luka	teren	BC
19	CROB546	SZVIG448	<i>Pelophylax</i>	Lijeva Luka	teren	BC
20	CROB547	SZVIG449	<i>Hyla arborea</i>	Lijeva Luka	teren	BC
21	CROB551	SZVIG481	<i>Pelophylax</i>	Orle	teren	BC
22	CROB552	SZVIG482	<i>Pelophylax</i>	Ozalj	teren	BC
23	CROB554	SZVIG456	<i>Iberolacerta horvathi</i>	Zavižan	teren	BC
24	CROB555	SZVIG457	<i>Podarcis muralis maculiventris</i>	Rijeka	teren	BC
25	CROB556	SZVIG458	<i>Hemidactylus turcicus</i>	Rijeka	teren	BC
26	CROB557	SZVIG459	<i>Hemidactylus turcicus</i>	Pag, Jakišnica	teren	BC
27	CROB559	SZVIG461	<i>Podarcis melisellensis</i>	Baške Oštarije	teren	BC
28	CROB565	SZVIG462	<i>Iberolacerta horvathi</i>	Jasenak	teren	BC
29	CROB566	SZVIG463	<i>Podarcis muralis</i>	Jasenak	teren	BC
30	CROB567	SZVIG464	<i>Bombina variegata</i>	Jasenak	teren	BC
31	CROB568	SZVIG465	<i>Pelophylax</i>	Jasenak	teren	BC
32	CROB569	SZVIG466	<i>Podarcis muralis</i>	Strmac	teren	BC
33	CROB570	SZVIG467	<i>Coronella austriaca</i>	Strmac	teren	BC
34	CROB572	SZVIG468	<i>Lacerta viridis</i>	Papuk	teren	BC
35	CROB573	SZVIG469	<i>Hyla arborea</i>	Vid	teren	BC
36	CROB574	SZVIG476	<i>Zamenis longissimus</i>	Lupoglav	teren	BC
37	CROB575	SZVIG477	<i>Hierophis carbonarius</i>	Ćičarija	teren	BC
38	CROB576	SZVIG478	<i>Ablepharus kitaibelii</i>	Papuk, Turjak	teren	BC
39	CROB577	SZVIG479	<i>Lacerta viridis</i>	Papuk, Voćinska rijeka	teren	BC

40	CROB578	SZVIG480	<i>Rana temporaria</i>	Papuk, Dubovica	teren	BC
41	CROB583	SZVIG470	<i>Anguis fragilis</i>	Zagreb, Tuškanac	teren	BC
42	CROB132	SZVIG299	<i>Rana latastei</i>	Motovunska šuma	zbirka	BC
43	CROB138	ZNDL1458	<i>Bufo spinosus</i>	Sv. Andrija - Metković	zbirka	BC
44	CROB151	SZVIG353	<i>Triturus carnifex</i>	Draguč	zbirka	BC
45	CROB181	SZVIG306	<i>Triturus</i>	Boljun	zbirka	BC
46	CROB214	SZVIG323	<i>Bombina variegata</i>	Zrinčica	zbirka	BC
47	CROB215	SZVIG321	<i>Pelophylax</i>	Glina	zbirka	BC
48	CROB216	SZVIG322	<i>Podarcis muralis</i>	Zrin	zbirka	BC
49	CROB368	SZVIG378	<i>Hierophis gemonensis</i>	Lukovo Šugarje	zbirka	BC
50	CROB369	SZVIG377	<i>Hierophis gemonensis</i>	Ložišće	zbirka	BC
51	CROB377	SZVIG351	<i>Ichthyosaurus alpestris</i>	Dragonožec	zbirka	BC
52	CROB378	ZNDL1556	<i>Ichthyosaurus alpestris</i>	Budinjak	zbirka	BC
53	CROB380	SZVIG291	<i>Podarcis siculus</i>	Mala Palagruža	zbirka	BC
54	CROB383	SZVIG86	<i>Podarcis melisellensis</i>	Glavat	zbirka	BC
55	CROB485	SZVIG167	<i>P. melisellensis melisellensis</i>	Vis, Oključna	zbirka	BC
56	CROB469	MPNTIP1	<i>Hyla arborea</i>	Cres, Beli	zbirka	BC